

Rapport météorologique

Station de Sain Bel (69)

Août 2021

Altitude = 300 m

Données journalières

Jour du Mois	T moyenne	T mini	T maxi	Précipitations	Ensoleillement	Vent	Vent	Vent
	Tm	Tn entre J-1 à 18h et J à 18h UTC	Tx entre J à 6h et J+1 à 6h UTC	Rr entre J à 6h et J+1 à 6h UTC	entre J à 6h et J+1 à 6h UTC	Moyen	Rafale maxi	Direction
	°C	°C	°C	mm	h	km/h	km/h	Moyenne
01/08/2021	17.7	12.7	22.7	0.3	5:30	1.1	29.0	SW
02/08/2021	17.6	10.8	24.4	0.0	9:20	0.6	14.5	SW
03/08/2021	16.9	11.9	21.9	4.5	0:00	0.3	11.3	WSW
04/08/2021	18.1	15.0	21.1	8.6	1:20	0.2	12.9	ESE
05/08/2021	20.3	14.3	26.2	0.0	5:50	1.0	20.9	W
06/08/2021	21.4	15.4	27.4	0.0	8:40	1.1	17.7	SW
07/08/2021	17.7	14.6	20.8	21.3	0:00	0.5	16.1	SSE
08/08/2021	17.9	10.4	25.4	0.0	9:50	1.3	22.5	WSW
09/08/2021	18.0	10.7	25.3	0.0	2:50	0.8	14.5	ESE
10/08/2021	20.5	11.8	29.1	0.0	10:40	0.8	16.1	ESE
11/08/2021	23.3	15.8	30.7	0.0	11:10	1.1	19.3	ENE
12/08/2021	24.5	16.5	32.4	6.6	7:30	1.8	83.7	SW
13/08/2021	23.8	16.1	31.4	0.0	11:10	1.1	14.5	ENE
14/08/2021	26.1	18.9	33.3	0.0	11:30	1.4	17.7	E
15/08/2021	27.8	20.3	35.2	0.0	11:10	2.3	27.4	W
16/08/2021	20.3	17.4	23.2	0.0	4:50	1.1	29.0	NNE
17/08/2021	18.6	14.7	22.4	0.0	4:00	0.8	19.3	NE
18/08/2021	16.1	10.7	21.5	0.0	1:50	0.8	17.7	NW
19/08/2021	19.5	15.0	23.9	0.0	4:30	0.8	16.1	ENE
20/08/2021	18.2	10.2	26.2	0.0	11:40	1.0	14.5	E
21/08/2021	21.8	12.6	31.0	0.3	10:40	1.4	20.9	SSE
22/08/2021	22.2	17.8	26.5	0.0	4:00	1.0	24.1	W
23/08/2021	18.5	13.1	23.9	0.0	7:40	3.5	30.6	NE
24/08/2021	18.5	14.2	22.7	0.0	0:00	2.4	20.9	NE
25/08/2021	17.5	10.1	24.8	0.0	8:00	1.1	19.3	ENE
26/08/2021	19.6	12.7	26.4	0.0	8:20	1.4	22.5	ENE
27/08/2021	16.6	11.9	21.3	0.0	6:50	3.4	35.4	NE
28/08/2021	15.5	9.0	22.0	0.0	6:50	3.5	32.2	NE
29/08/2021	17.0	12.6	21.4	0.0	5:00	2.7	25.7	ENE
30/08/2021	15.5	10.3	20.7	0.0	0:00	1.4	20.9	NE
31/08/2021	17.0	10.3	23.6	0.0	7:50	4.3	30.6	ENE

Moyennes et Indicateurs

Moyennes des Mois et cumul des précipitations

T Moyenne (Tmm) °C	19.5	T mini du mois (Tnn) °C	9.0	vent moyen km/h	1.5
T mini moyenne (Tnm) °C	13.5	T maxi du mois (Tmx) °C	35.2	rafale maxi (km/h)	83.7
T maxi moyenne (Txm) °C	25.4	Cumul Précipitations mois mm	41.5	Cumul Neige (cm)	0.0

Indicateurs : nombre de jours avec conditions

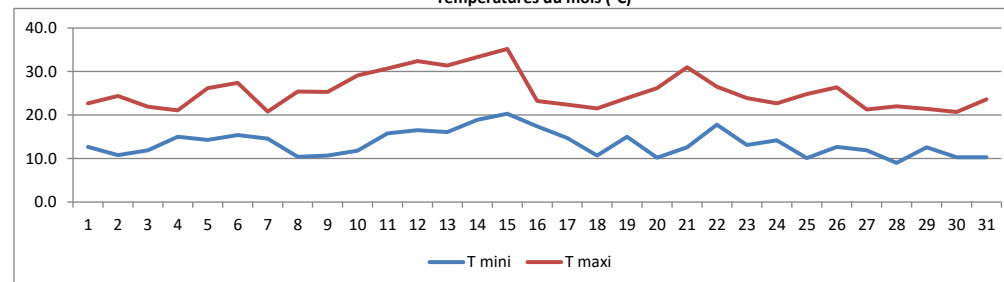
Tx ≥ 35°C	1	Tn ≤ 0°C (Gel)	0	Brouillard	0
Tx ≥ 30°C	6	Tn ≤ -5°C	0	Orage <5km	2
Tx ≥ 25°C	14	Tn ≤ -10°C	0	Grêle	0
Tx ≥ 20°C	31	Tx ≤ 0°C	0	Neige	0

Rr ≥ 1 mm	4	Vent ≥ 20 km/h	16	Ensoleillement (h)	198.5
Rr ≥ 5 mm	3	Vent ≥ 50 km/h	1		
Rr ≥ 10 mm	1	Vent ≥ 100 km/h	0		

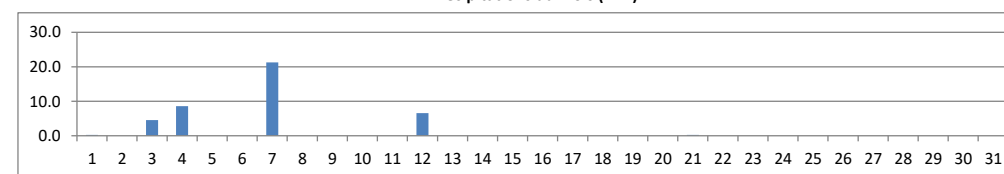


© Jérôme Piche - Reproduction interdite
<http://www.meteo-sain-bel.fr>

Températures du mois (°C)



Précipitations du mois (mm)



Vent moyen et rafales (km/h)

