

Rapport météorologique

Station de Sain Bel (69)

Mai 2017

Altitude = 300 m

Données journalières

Jour du Mois	T moyenne	T mini	T maxi	Précipitations	Ensoleillement	Vent	Vent	Vent
	Tm	Tn	Tx	Rr	entre J à 6h et J+1 à 6h UTC	Moyen	Rafale maxi	Direction
	°C	entre J-1 à 18h et J à 18h UTC °C	entre J à 6h et J+1 à 6h UTC °C	entre J à 6h et J+1 à 6h UTC mm	entre J à 6h et J+1 à 6h UTC h	km/h	km/h	Moyenne
01/05/2017	8.4	4.0	12.8	11.4	3:20	1.6	22.5	ENE
02/05/2017	8.2	3.6	12.8	2.8	1:30	0.6	19.3	N
03/05/2017	10.9	6.3	15.5	3.0	2:30	0.6	24.1	ENE
04/05/2017	11.3	7.7	14.9	1.3	1:10	1.3	16.1	ENE
05/05/2017	11.7	3.2	20.1	0.0	10:10	2.3	24.1	SSE
06/05/2017	12.0	10.8	13.2	9.6	0:00	0.8	27.4	SW
07/05/2017	12.2	9.3	15.1	4.0	0:00	1.0	24.1	W
08/05/2017	10.8	8.0	13.6	0.0	0:00	2.1	20.9	NNE
09/05/2017	10.1	3.8	16.4	0.0	5:50	4.5	25.7	NE
10/05/2017	13.0	2.3	23.6	0.0	7:20	2.7	33.8	SW
11/05/2017	10.0	6.9	13.1	28.2	0:00	0.3	17.7	SW
12/05/2017	12.4	7.4	17.3	11.9	1:40	1.1	19.3	SSE
13/05/2017	13.6	8.9	18.3	5.6	2:20	1.3	24.1	WSW
14/05/2017	14.8	8.0	21.6	11.4	9:00	1.9	35.4	SW
15/05/2017	15.9	8.1	23.6	0.0	13:00	1.9	20.9	ENE
16/05/2017	17.5	8.5	26.5	0.0	12:10	1.0	17.7	ENE
17/05/2017	20.1	10.4	29.8	0.0	12:10	3.7	33.8	SW
18/05/2017	21.1	14.4	27.7	29.5	5:40	3.5	38.6	SW
19/05/2017	11.4	7.9	14.9	8.1	2:00	0.6	20.9	SW
20/05/2017	11.7	6.2	17.2	0.0	5:30	0.6	17.7	ENE
21/05/2017	13.4	5.0	21.7	0.0	13:10	1.3	22.5	ENE
22/05/2017	17.4	7.6	27.2	0.0	9:30	2.1	24.1	SSE
23/05/2017	20.9	14.4	27.3	0.0	8:40	2.4	32.2	SW
24/05/2017	19.3	13.3	25.2	0.0	12:50	4.5	30.6	ENE
25/05/2017	19.5	12.2	26.8	0.0	12:50	5.1	29.0	ENE
26/05/2017	20.2	11.2	29.1	0.0	13:30	2.4	24.1	SSE
27/05/2017	22.2	13.9	30.4	0.0	12:20	2.6	27.4	SSE
28/05/2017	21.6	12.4	30.7	0.0	13:00	4.0	35.4	SSE
29/05/2017	21.9	11.3	32.5	0.0	10:00	2.4	35.4	SW
30/05/2017	22.0	15.6	28.4	0.0	9:00	1.0	16.1	SW
31/05/2017	21.1	15.8	26.3	14.5	2:40	2.1	29.0	NE

Moyennes et Indicateurs

Moyennes du Mois et cumul des précipitations

T Moyenne (Tmm) °C	15.4	T mini du mois (Tnn) °C	2.3	vent moyen km/h	2.0
T mini moyenne (Tnm) °C	9.0	T maxi du mois (Txm) °C	32.5	rafale maxi (km/h)	38.6
T maxi moyenne (Txm) °C	21.7	Cumul Précipitations mois mm	141.2		

Indicateurs : nombre de jours avec conditions

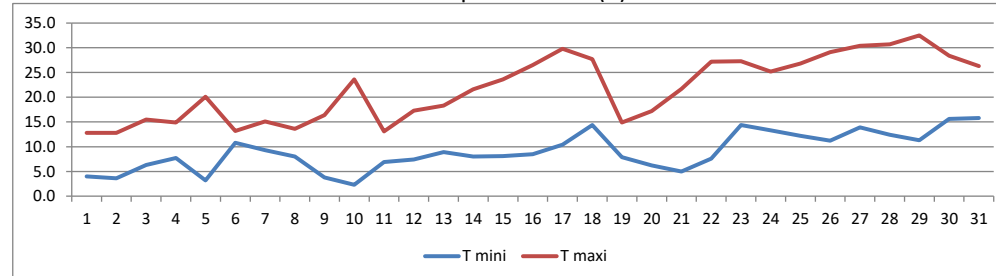
Tx ≥ 35°C	0	Tn ≤ 0°C (Gel)	0
Tx ≥ 30°C	3	Tn ≤ -5°C	0
Tx ≥ 25°C	13	Tn ≤ -10°C	0
Tx ≥ 20°C	18	Tx < 0°C	0

Rr ≥ 1 mm	13	Vent ≥ 20 km/h	24
Rr ≥ 5 mm	9	Vent ≥ 50 km/h	0
Rr ≥ 10 mm	6	Vent ≥ 100 km/h	0

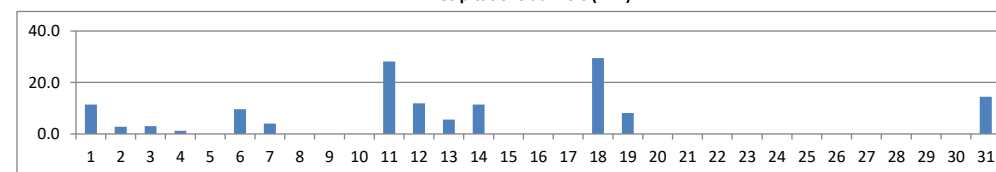


© Jérôme Piche - Reproduction interdite
<http://www.meteo-sain-bel.fr>

Températures du mois (°C)



Précipitations du mois (mm)



Vent moyen et rafales (km/h)

