

Rapport météorologique

Station de Sain Bel (69)

Octobre 2017

Altitude = 300 m

Données journalières

Jour du Mois	T moyenne	T mini	T maxi	Précipitations	Ensoleillement	Vent		Vent
	Tm	Tn	Tx	Rr	entre J à 6h et J+1 à 6h UTC	Moyen	Rafale maxi	Direction
	°C	entre J-1 à 18h et J à 18h UTC °C	entre J à 6h et J+1 à 6h UTC °C	mm	h	km/h	km/h	Moyenne
01/10/2017	13.2	7.7	18.6	1.0	3:20	0.2	11.3	SW
02/10/2017	16.0	12.1	19.9	0.5	0:00	0.0	8.0	NNE
03/10/2017	16.6	14.7	18.4	3.3	0:00	1.1	24.1	SW
04/10/2017	11.7	4.5	18.8	0.3	7:10	0.8	14.5	SW
05/10/2017	14.6	5.2	24.0	0.5	9:50	0.6	19.3	SW
06/10/2017	13.1	10.7	15.4	0.0	5:20	3.7	30.6	NNE
07/10/2017	10.2	3.4	17.0	1.0	8:50	1.0	11.3	SW
08/10/2017	11.1	5.9	16.3	0.0	0:00	0.5	14.5	SW
09/10/2017	13.5	9.8	17.2	0.3	2:50	0.6	16.1	SW
10/10/2017	13.0	5.7	20.2	0.0	6:10	0.3	16.1	SW
11/10/2017	14.3	5.2	23.4	0.0	8:30	0.3	14.5	SW
12/10/2017	15.1	7.4	22.7	0.3	8:10	0.3	16.1	WSW
13/10/2017	15.0	7.1	22.8	0.0	7:50	0.6	16.1	SW
14/10/2017	14.8	6.7	22.9	0.3	8:20	0.8	17.7	SW
15/10/2017	15.8	6.4	25.1	0.0	4:50	1.0	20.9	SSE
16/10/2017	15.8	5.9	25.7	0.3	8:20	1.9	32.2	WSW
17/10/2017	14.9	4.1	25.7	0.0	8:00	1.9	25.7	WSW
18/10/2017	16.0	7.3	24.6	0.0	6:20	1.4	25.7	WSW
19/10/2017	18.2	10.9	25.5	0.0	4:20	2.1	38.6	SW
20/10/2017	15.7	11.7	19.7	0.0	1:00	0.6	20.9	SW
21/10/2017	17.0	9.6	24.3	1.0	3:10	1.6	30.6	SW
22/10/2017	10.3	7.1	13.5	4.1	2:20	0.3	25.7	WSW
23/10/2017	10.0	7.1	12.9	0.0	1:10	0.2	16.1	NNW
24/10/2017	13.6	9.4	17.7	0.0	2:50	0.6	11.3	NW
25/10/2017	14.7	7.6	21.7	0.3	4:20	0.5	11.3	ENE
26/10/2017	15.1	6.6	23.6	0.3	4:50	1.0	12.9	WSW
27/10/2017	13.5	9.8	17.1	0.0	0:00	3.4	25.7	SW
28/10/2017	9.5	4.1	14.8	0.0	6:40	1.8	27.4	SW
29/10/2017	8.5	3.3	13.6	0.8	0:00	2.1	25.7	SW
30/10/2017	8.2	4.6	11.7	0.0	5:10	8.0	38.6	NE
31/10/2017	4.8	-2.1	11.6	0.0	5:50	1.3	11.3	SW

Moyennes et Indicateurs

Moyennes du Mois et cumul des précipitations

T Moyenne (Tmm) °C	13.3	T mini du mois (Tnn) °C	-2.1	vent moyen km/h	1.3
T mini moyenne (Tnm) °C	7.1	T maxi du mois (Txm) °C	25.7	rafale maxi (km/h)	38.6
T maxi moyenne (Txm) °C	19.6	Cumul Précipitations mois mm	13.8		

Indicateurs : nombre de jours avec conditions

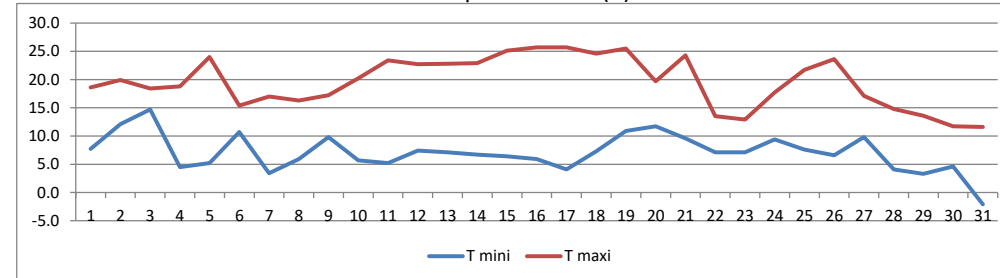
Tx ≥ 35°C	0	Tn ≤ 0°C (Gel)	1
Tx ≥ 30°C	0	Tn ≤ -5°C	0
Tx ≥ 25°C	4	Tn ≤ -10°C	0
Tx ≥ 20°C	14	Tx < 0°C	0

Rr ≥ 1 mm	5	Vent ≥ 20 km/h	14
Rr ≥ 5 mm	0	Vent ≥ 50 km/h	0
Rr ≥ 10 mm	0	Vent ≥ 100 km/h	0

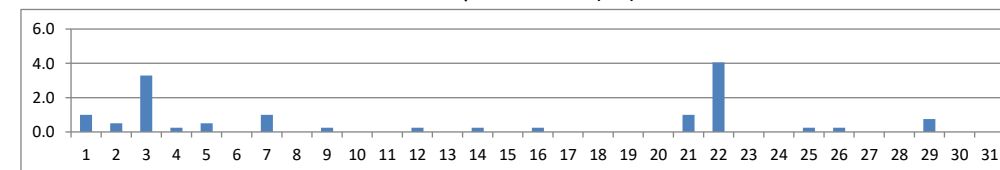


© Jérôme Piche - Reproduction interdite
<http://www.meteo-sain-bel.fr>

Températures du mois (°C)



Précipitations du mois (mm)



Vent moyen et rafales (km/h)

