

# Rapport météorologique

## Station de Sain Bel (69)

**Aout 2016**

Altitude = 300 m

### Données journalières

Jour du Mois	T moyenne	T mini	T maxi	Précipitations Rr mm	Ensoleillement entre J à 6h et J+1 à 6h UTC h	Vent		Vent Direction
	Tm	Tn	Tx			Moyen	Rafale maxi	
	°C	entre J-1 à 18h et J à 18h UTC °C	entre J à 6h et J+1 à 6h UTC °C			km/h	km/h	
01/08/2016	18.8	11.9	25.6	0.0	7:50	1.0	17.7	SW
02/08/2016	20.6	12.3	28.9	0.0	10:40	0.8	14.5	SW
03/08/2016	23.4	14.6	32.2	0.0	11:40	0.8	14.5	SW
04/08/2016	20.8	15.8	25.8	41.9	3:50	1.1	30.6	SW
05/08/2016	18.5	14.2	22.7	0.0	7:00	2.4	22.5	NNE
06/08/2016	17.3	10.9	23.7	0.0	8:20	3.9	33.8	NE
07/08/2016	19.5	12.1	26.9	0.0	12:20	3.9	27.4	ENE
08/08/2016	21.5	13.1	29.9	0.0	11:00	1.0	14.5	SW
09/08/2016	18.5	15.7	21.3	0.3	1:20	1.4	20.9	WSW
10/08/2016	15.8	9.7	21.9	0.0	9:10	3.4	25.7	NNE
11/08/2016	15.4	8.4	22.3	0.0	9:40	2.1	25.7	NE
12/08/2016	17.9	9.6	26.2	0.0	12:00	1.6	19.3	SW
13/08/2016	20.9	11.9	29.9	0.0	12:00	1.4	17.7	ENE
14/08/2016	23.2	14.0	32.3	0.0	11:40	1.6	17.7	ENE
15/08/2016	24.0	14.8	33.1	0.0	10:10	1.9	19.3	WSW
16/08/2016	23.5	14.6	32.3	0.3	10:00	1.6	19.3	ESE
17/08/2016	23.6	15.6	31.6	27.9	2:50	2.1	30.6	SW
18/08/2016	21.9	16.9	26.9	7.1	3:40	1.3	19.3	SW
19/08/2016	21.7	15.0	28.3	3.1	6:20	1.0	14.5	SW
20/08/2016	18.0	15.4	20.5	6.3	0:00	0.8	19.3	SW
21/08/2016	16.8	10.8	22.8	0.0	6:50	1.6	22.5	NNE
22/08/2016	17.2	9.1	25.3	0.0	11:10	2.9	25.7	ENE
23/08/2016	20.8	12.1	29.4	0.0	11:20	0.8	16.1	ENE
24/08/2016	23.0	13.8	32.2	0.0	11:30	0.3	14.5	ESE
25/08/2016	24.2	14.7	33.7	0.0	11:30	0.0	0.0	---
26/08/2016	24.1	14.5	33.7	0.0	11:20	0.0	9.7	---
27/08/2016	25.3	16.1	34.5	0.0	11:00	1.1	24.1	WSW
28/08/2016	22.5	14.6	30.4	0.0	7:00	0.3	12.9	NE
29/08/2016	21.1	18.3	23.9	0.0	1:50	1.4	19.3	NNE
30/08/2016	19.7	12.4	26.9	0.0	9:30	2.7	29.0	ENE
31/08/2016	22.2	14.0	30.3	0.0	8:30	0.8	14.5	NE

### Moyennes et Indicateurs

#### Moyennes du Mois et cumul des précipitations

T Moyenne (Tmm) °C	20.7	T mini du mois (Tnn) °C	8.4	vent moyen km/h	1.5
T mini moyenne (Tnm) °C	13.4	T maxi du mois (Txm) °C	34.5	rafale maxi (km/h)	33.8
T maxi moyenne (Txm) °C	27.9	Cumul Précipitations mois mm	86.8		

#### Indicateurs : nombre de jours avec conditions

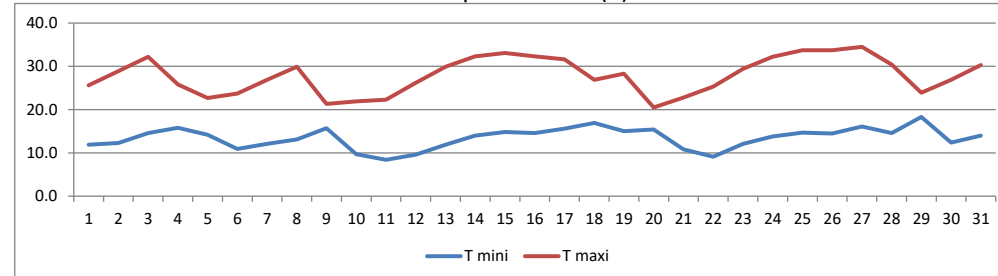
Tx ≥ 35°C	0	Tn ≤ 0°C (Gel)	0
Tx ≥ 30°C	11	Tn ≤ -5°C	0
Tx ≥ 25°C	23	Tn ≤ -10°C	0
Tx ≥ 20°C	31	Tx < 0°C	0

Rr ≥ 1 mm	5	Vent ≥ 20 km/h	12
Rr ≥ 5 mm	4	Vent ≥ 50 km/h	0
Rr ≥ 10 mm	2	Vent ≥ 100 km/h	0

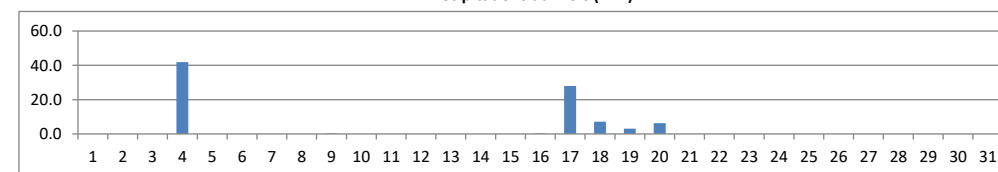


© Jérôme Piche - Reproduction interdite  
<http://www.meteo-sain-bel.fr>

#### Températures du mois (°C)



#### Précipitations du mois (mm)



#### Vent moyen et rafales (km/h)

