

Rapport météorologique **Novembre 2012**

Station de Sain Bel (69)

Données journalières

Jour du Mois	T moyenne	T mini	T maxi	Précipitations	Vent		Direction
	Tm	Tn	Tx	Rr	Moyen	Rafale maxi	
	°C	°C	°C	mm	km/h	km/h	Moyenne
01/11/2012	7.7	-0.3	14.4	0.2	5.5	43.5	SW
02/11/2012	12.3	5.1	15.9	0.2	7.6	35.4	SW
03/11/2012	13.8	7.7	17.8	1.0	3.1	30.6	SW
04/11/2012	11.7	8.6	14.8	13.4	1.3	19.3	WSW
05/11/2012	8.1	4.2	13.3	1.8	2.6	32.2	SW
06/11/2012	6.5	5.2	8.6	2.4	0.8	17.7	NE
07/11/2012	5.6	1.9	10.7	0.0	2.7	16.1	SW
08/11/2012	5.3	-0.4	11.1	0.4	1.1	9.7	WSW
09/11/2012	8.3	2.8	11.6	0.0	1.6	12.9	SW
10/11/2012	11.3	8.8	13.1	14.4	1.3	14.5	SW
11/11/2012	9.1	7.7	10.5	0.0	0.6	12.9	NE
12/11/2012	6.3	4.8	8.8	0.0	2.1	14.5	SW
13/11/2012	4.6	3.9	5.3	0.0	1.3	12.9	N
14/11/2012	4.5	0.9	10.1	0.2	0.8	8.0	SW
15/11/2012	5.2	2.1	10.7	0.2	1.1	14.5	SW
16/11/2012	5.4	4.4	6.4	0.2	0.6	8.0	NE
17/11/2012	7.6	0.5	14.0	0.2	1.3	14.5	SW
18/11/2012	8.7	5.1	12.4	0.4	0.6	8.0	NNW
19/11/2012	5.8	2.4	11.8	0.2	1.6	14.5	WSW
20/11/2012	3.1	1.6	4.8	0.2	1.1	12.9	W
21/11/2012	4.8	0.4	8.4	1.8	0.8	11.3	NNE
22/11/2012	7.4	4.1	10.8	0.2	2.6	14.5	SW
23/11/2012	6.1	3.3	9.8	0.0	1.3	11.3	WSW
24/11/2012	9.3	3.9	15.9	0.2	2.9	29.0	SW
25/11/2012	12.8	10.0	15.0	0.8	2.7	24.1	SW
26/11/2012	9.6	6.8	11.6	31.8	1.4	19.3	WNN
27/11/2012	6.2	5.1	7.0	4.2	0.5	8.0	SE
28/11/2012	5.1	3.9	6.3	12.6	8.2	37.0	NNE
29/11/2012	3.6	1.9	4.9	5.6	6.8	27.4	N
30/11/2012	2.6	0.5	4.1	0.0	9.8	38.6	NNE

Moyennes et Indicateurs

Moyennes du Mois et cumul des précipitations

T Moyenne (Tmm) °C	7.3	T mini du mois (Tnn) °C	-0.4	vent moyen km/h	2.5
T mini moyenne (Tnm) °C	3.9	T maxi du mois (Tmx) °C	17.8	rafale maxi (km/h)	43.5
T maxi moyenne (Txm) °C	10.7	Cumul Précipitations mois mm	92.6		

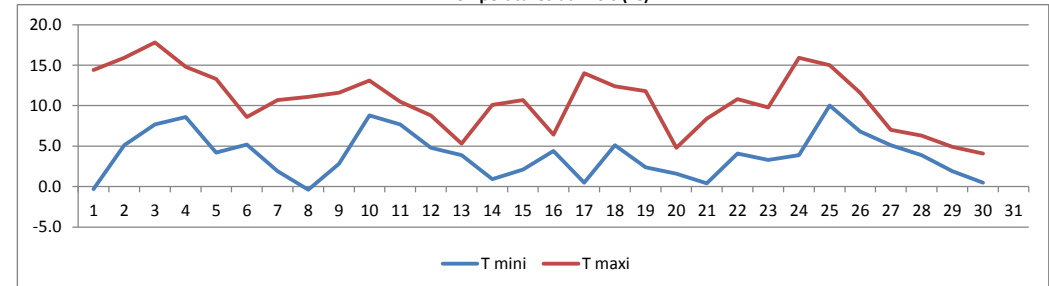
Indicateurs : nombre de jours avec conditions

Tx > 35°C	0	Tn ≤ 0°C (Gel)	2
Tx > 30°C	0	Tn ≤ -5°C	0
Tx > 25°C	0	Tn ≤ -10°C	0
Tx > 20°C	0	Tx ≤ 0°C	0
Rr ≥ 1 mm	10	Vent ≥ 20 km/h	9
Rr ≥ 5 mm	5	Vent ≥ 50 km/h	0
Rr ≥ 10 mm	4	Vent ≥ 100 km/h	0

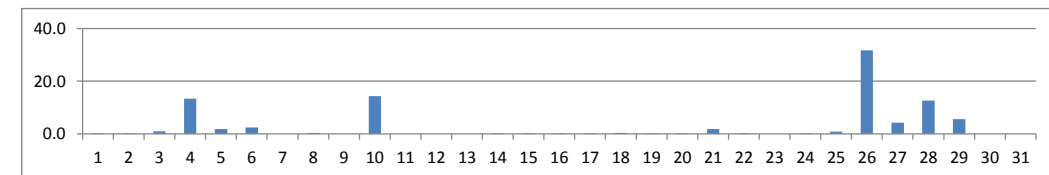


© Jérôme Piche - Reproduction interdite
<http://jerome.piche.free.fr>

Températures du mois (°C)



Précipitations du mois (mm)



Vent moyen et rafales (km/h)

