

Rapport météorologique **Octobre 2012**

Station de Sain Bel (69)

Données journalières

Jour du Mois	T moyenne	T mini	T maxi	Précipitations	Vent		Direction
	Tm	Tn	Tx		Moyen	Rafale maxi	
	°C	°C	°C	mm	km/h	km/h	Moyenne
01/10/2012	13.4	9.8	17.3	0.2	0.8	11.3	WSW
02/10/2012	13.4	8.0	21.1	0.2	2.3	14.5	SW
03/10/2012	15.1	9.9	21.2	0.0	2.1	14.5	SW
04/10/2012	15.1	10.7	20.6	0.0	2.4	22.5	SW
05/10/2012	14.7	8.2	23.0	0.2	1.9	14.5	WSW
06/10/2012	16.4	8.9	24.4	0.8	1.4	20.9	SW
07/10/2012	16.6	14.7	19.9	2.4	1.4	14.5	NE
08/10/2012	14.9	12.1	17.8	2.2	1.3	12.9	ENE
09/10/2012	17.2	14.9	19.6	1.2	1.9	16.1	N
10/10/2012	16.5	12.7	20.8	6.4	2.1	20.9	SW
11/10/2012	14.7	11.1	20.3	4.4	1.3	19.3	SW
12/10/2012	12.4	5.4	15.6	1.2	3.1	24.1	SW
13/10/2012	8.9	2.8	15.9	0.2	2.1	14.5	WSW
14/10/2012	10.7	5.7	16.0	1.6	4.2	37.0	SW
15/10/2012	7.3	2.1	11.7	0.0	2.9	27.4	SW
16/10/2012	6.9	0.5	13.3	1.0	0.8	9.7	SW
17/10/2012	13.8	6.7	20.2	0.2	6.1	45.1	SW
18/10/2012	19.7	16.6	22.7	0.0	5.3	49.9	SW
19/10/2012	20.1	14.3	23.3	0.0	6.4	51.5	SW
20/10/2012	19.1	14.9	23.4	0.0	3.5	22.5	SSE
21/10/2012	15.5	12.7	18.7	0.0	1.1	9.7	NNE
22/10/2012	15.1	11.7	20.9	0.2	1.4	11.3	ENE
23/10/2012	15.1	12.8	18.2	0.2	4.2	17.7	ENE
24/10/2012	12.9	11.2	15.9	0.0	2.1	12.9	ENE
25/10/2012	13.1	9.7	16.8	0.0	1.0	11.3	NNE
26/10/2012	11.6	9.8	13.1	7.2	2.6	12.9	ENE
27/10/2012	5.4	1.6	11.0	11.0	7.4	35.4	NNE
28/10/2012	2.7	0.7	5.3	0.0	10.8	43.5	NNE
29/10/2012	1.6	-3.2	7.9	0.0	2.9	19.3	SW
30/10/2012	1.8	-3.9	9.5	0.0	2.1	16.1	SW
31/10/2012	2.9	-1.8	8.4	0.2	0.5	8.0	WSW

Moyennes et Indicateurs

Moyennes du Mois et cumul des précipitations

T Moyenne (Tmm) °C	12.4	T mini du mois (Tnn) °C	-3.9	vent moyen km/h	2.9
T mini moyenne (Tnm) °C	8.1	T maxi du mois (Tmx) °C	24.4	rafale maxi (km/h)	51.5
T maxi moyenne (Txm) °C	17.2	Cumul Précipitations mois mm	41.0		

Indicateurs : nombre de jours avec conditions

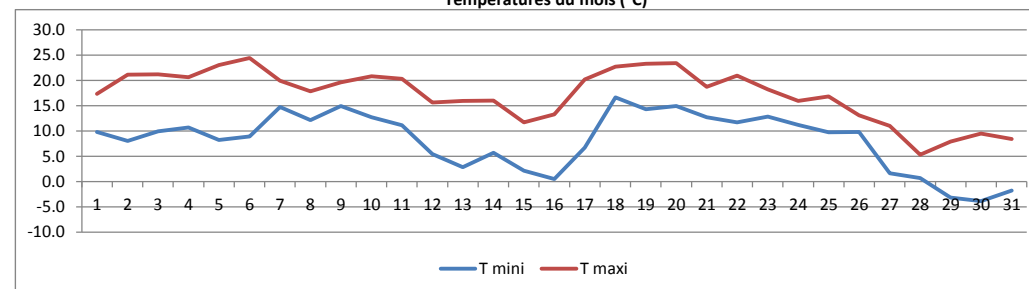
Tx ≥ 35°C	0	Tn ≤ 0°C (Gel)	3
Tx ≥ 30°C	0	Tn ≤ -5°C	0
Tx ≥ 25°C	0	Tn ≤ -10°C	0
Tx ≥ 20°C	12	Tx ≤ 0°C	0

Rr ≥ 1 mm	10	Vent ≥ 20 km/h	12
Rr ≥ 5 mm	3	Vent ≥ 50 km/h	1
Rr ≥ 10 mm	1	Vent ≥ 100 km/h	0

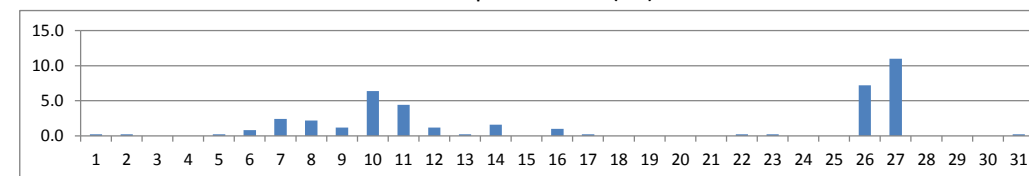


© Jérôme Piche - Reproduction interdite
<http://jerome.piche.free.fr>

Températures du mois (°C)



Précipitations du mois (mm)



Vent moyen et rafales (km/h)

