

Rapport météorologique **Septembre 2012**

Station de Sain Bel (69)

Données journalières

Jour du Mois	T moyenne	T mini	T maxi	Précipitations	Vent		Vent
	Tm	Tn	Tx	Rr	Moyen	Rafale maxi	Direction
	°C	°C	°C	mm	km/h	km/h	Moyenne
01/08/2012	12.6	9.8	15.0	0.0	6.6	27.4	N
02/08/2012	16.2	13.0	19.5	0.0	5.5	30.6	NNE
03/08/2012	17.9	12.5	21.8	0.0	8.1	41.8	NNE
04/08/2012	19.8	16.0	22.9	0.0	3.4	25.7	N
05/08/2012	19.2	13.4	24.1	0.0	4.5	22.5	NNW
06/08/2012	19.2	14.7	24.8	0.0	3.9	27.4	NNE
07/08/2012	17.2	10.3	25.0	0.2	3.1	20.9	S
08/08/2012	18.4	9.9	27.8	0.0	2.9	19.3	SSW
09/08/2012	20.4	12.1	29.7	0.0	2.4	19.3	WSW
10/08/2012	20.3	12.8	27.8	0.0	2.5	19.3	SW
11/08/2012	18.4	13.9	26.0	22.0	2.1	24.1	SW
12/08/2012	14.6	12.4	16.9	13.4	2.6	24.1	N
13/08/2012	12.8	10.6	15.8	0.6	1.7	20.9	NNW
14/08/2012	14.1	10.2	19.1	0.0	3.2	22.5	NNW
15/08/2012	14.4	9.8	18.6	0.0	2.6	17.7	NW
16/08/2012	15.1	7.8	23.6	0.0	2.5	17.7	WSW
17/08/2012	16.9	10.8	24.0	0.2	2.1	14.5	SSW
18/08/2012	15.5	10.9	20.7	4.6	1.3	12.9	NW
19/08/2012	13.5	7.2	17.3	0.2	4.7	25.7	NNE
20/08/2012	10.7	4.3	17.3	0.0	3.7	16.1	SSW
21/08/2012	15.0	5.5	23.6	0.2	3.7	25.7	SSW
22/08/2012	16.6	14.0	21.9	4.4	2.4	17.7	NNE
23/08/2012	17.9	13.1	25.8	0.0	2.6	25.7	W
24/08/2012	17.7	15.6	20.7	9.0	5.2	40.2	SW
25/08/2012	17.8	12.2	22.1	0.0	4.7	37.0	SW
26/08/2012	14.3	10.1	20.1	25.0	5.0	46.7	S
27/08/2012	12.7	6.6	19.5	0.8	3.8	37.0	W
28/08/2012	12.3	6.7	18.7	0.0	1.8	16.1	SSW
29/08/2012	12.6	10.0	15.2	4.8	2.2	22.5	WNW
30/08/2012	12.1	10.8	13.6	1.2	1.2	11.3	NE

Moyennes et Indicateurs

Moyennes du Mois et cumul des précipitations

T Moyenne (Tmm) °C	15.9	T mini du mois (Tnn) °C	4.3	vent moyen km/h	3.4
T mini moyenne (Tnm) °C	10.9	T maxi du mois (Txx) °C	29.7	rafale maxi (km/h)	46.7
T maxi moyenne (Txm) °C	21.3	Cumul Précipitations mois mm	86.6		

Indicateurs : nombre de jours avec conditions

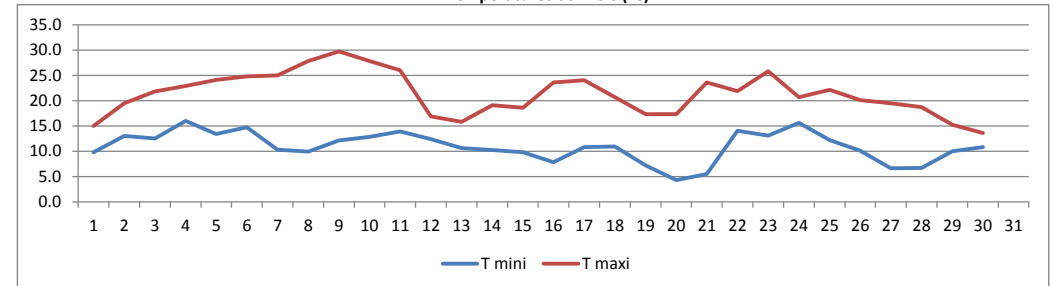
Tx ≥ 35°C	0	Tn ≤ 0°C (Gel)	0
Tx ≥ 30°C	0	Tn ≤ -5°C	0
Tx ≥ 25°C	6	Tn ≤ -10°C	0
Tx ≥ 20°C	18	Tx ≤ 0°C	0

Rr ≥ 1 mm	8	Vent ≥ 20 km/h	19
Rr ≥ 5 mm	4	Vent ≥ 50 km/h	0
Rr ≥ 10 mm	3	Vent ≥ 100 km/h	0

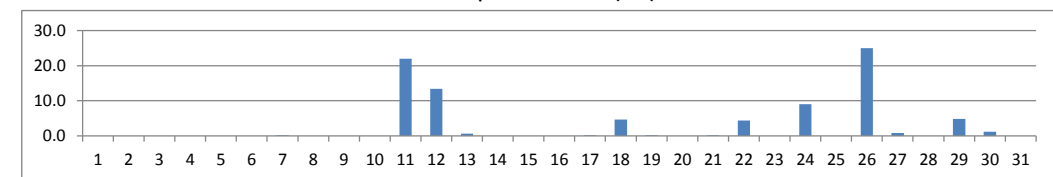


© Jérôme Piche - Reproduction interdite
<http://jerome.piche.free.fr>

Températures du mois (°C)



Précipitations du mois (mm)



Vent moyen et rafales (km/h)

