

Rapport météorologique Station de Sain Bel (69)

Juillet

2012

Données journalières

Jour du Mois	T moyenne	T mini	T maxi	Précipitations	Vent	Vent	Vent
	Tm	Tn	Tx	Rr	Moyen	Rafale maxi	Direction
	°C	°C	°C	mm	km/h	km/h	Moyenne
1	14.5	11.7	19.7	35.4	2.1	25.7	SW
2	15.1	12.8	18.4	4.0	1.6	16.1	ENE
3	18.2	10.3	25.3	0.2	2.3	16.1	ENE
4	19.1	13.2	27.4	3.2	2.1	22.5	WSW
5	17.8	15.3	21.1	3.0	1.1	16.1	NE
6	18.7	13.3	24.5	1.4	2.3	19.3	SW
7	20.1	10.7	28.2	0.0	3.7	32.2	SW
8	20.5	15.4	26.0	7.2	4.5	38.6	SW
9	19.9	12.4	26.4	0.0	2.6	17.7	WSW
10	19.7	13.9	25.1	0.0	2.6	16.1	SW
11	18.4	13.9	22.3	0.0	2.9	22.5	NE
12	16.2	11.4	20.8	0.0	2.4	17.7	SW
13	18.7	13.7	24.6	1.2	3.5	27.4	SW
14	18.9	15.3	22.7	1.2	5.5	37.0	W
15	15.6	11.3	19.2	3.8	2.3	25.7	W
16	16.3	10.3	22.5	0.0	2.6	19.3	SW
17	18.2	10.4	25.9	0.0	2.9	22.5	SW
18	22.1	12.6	32.4	0.0	2.9	17.7	SW
19	21.1	15.6	26.6	0.0	4.3	24.1	ENE
20	18.2	13.8	21.7	0.2	2.6	22.5	ENE
21	17.2	13.7	22.0	0.0	3.9	25.7	NNE
22	17.0	9.8	21.9	0.0	8.7	40.2	NE
23	17.8	10.0	23.7	0.0	5.0	24.1	ENE
24	20.5	11.6	28.3	0.0	2.4	17.7	ENE
25	22.9	14.1	30.9	0.0	2.7	19.3	WSW
26	25.0	16.1	33.4	0.0	2.4	17.7	WSW
27	25.3	16.1	34.1	0.0	3.9	33.8	SW
28	21.2	17.1	24.9	10.2	2.1	29.0	WNW
29	18.6	14.2	23.2	0.2	2.7	19.3	N
30	18.7	11.1	25.7	0.0	2.7	19.3	WSW
31	20.5	13.9	27.5	0.0	3.2	16.1	ENE

Moyennes et Indicateurs

Moyennes du Mois et cumul des précipitations

T Moyenne (Tmm) °C	19.1	T mini du mois (Tnn) °C	9.8	vent moyen km/h	3.1
T mini moyenne (Tnm) °C	13.1	T maxi du mois (Tmx) °C	34.1	rafale maxi (km/h)	40.2
T maxi moyenne (Txm) °C	25.0	Cumul Précipitations mois mm	71.2		

Indicateurs : nombre de jours avec conditions

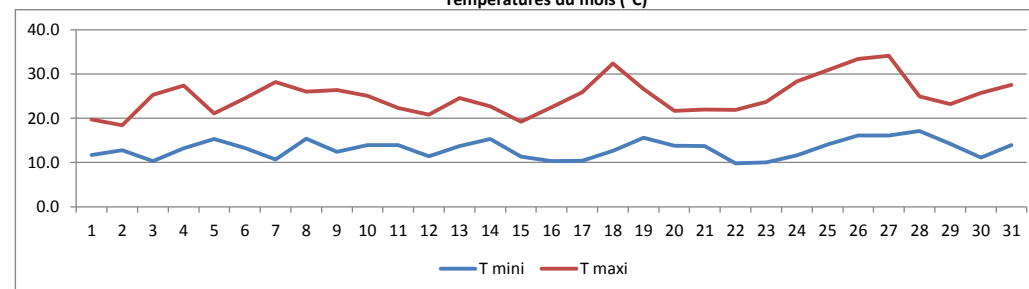
Tx ≥ 35°C	0	Tn ≤ 0°C (Gel)	0
Tx ≥ 30°C	4	Tn ≤ -5°C	0
Tx ≥ 25°C	15	Tn ≤ -10°C	0
Tx ≥ 20°C	28	Tx ≤ 0°C	0

Rr ≥ 1 mm	10	Vent ≥ 20 km/h	16
Rr ≥ 5 mm	3	Vent ≥ 50 km/h	0
Rr ≥ 10 mm	2	Vent ≥ 100 km/h	0

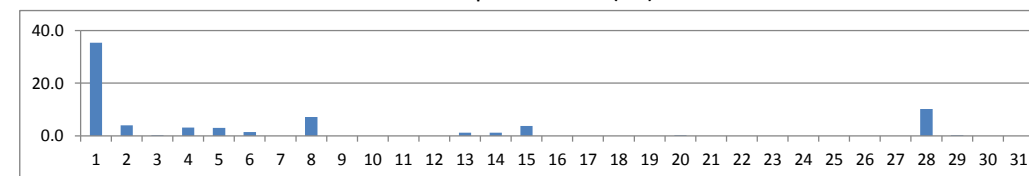


© Jérôme Piche - Reproduction interdite
<http://jerome.piche.free.fr>

Températures du mois (°C)



Précipitations du mois (mm)



Vent moyen et rafales (km/h)

