

Rapport météorologique **Janvier** **2012**

Station de Sain Bel (69)

Données journalières

Jour du Mois	T moyenne	T mini	T maxi	Précipitations	Vent		Vent
	Tm	Tn	Tx	Rr	Moyen	Rafale maxi	Direction
	°C	°C	°C	mm	km/h	km/h	Moyenne
1	10.7	8.0	14.6	1.0	1.3	14.5	WSW
2	8.1	5.2	12.2	5.2	3.3	30.6	W
3	5.6	-0.5	11.1	0.0	3.7	35.4	SSW
4	7.3	1.9	12.0	3.8	6.9	45.1	W
5	6.1	1.1	11.8	15.4	8.2	62.8	WSW
6	5.1	0.9	7.3	0.4	7.2	49.9	NNW
7	4.2	0.3	8.8	0.0	3.1	16.1	SW
8	7.0	5.3	8.6	0.6	2.5	19.3	NW
9	5.6	3.8	7.6	0.0	2.0	17.7	NNW
10	4.8	1.8	9.3	0.0	4.9	25.7	SW
11	4.3	2.5	6.0	0.0	3.1	17.7	NW
12	3.0	1.4	4.9	0.0	1.4	11.3	E
13	3.8	2.6	5.8	0.0	5.3	25.7	W
14	0.3	-2.9	2.9	0.0	2.6	19.3	WSW
15	-3.5	-5.9	-1.9	0.0	1.3	11.3	NW
16	-2.8	-5.1	1.4	0.0	1.8	14.5	NNE
17	-3.0	-6.4	0.5	0.2	1.5	14.5	NE
18	-2.9	-5.2	-0.9	0.2	1.1	11.3	WNW
19	3.7	-1.1	10.7	0.0	1.1	16.1	NNE
20	7.6	5.2	9.8	9.8	5.2	30.6	W
21	8.6	5.8	11.2	1.0	4.6	30.6	WSW
22	9.1	6.4	11.3	0.8	3.1	27.4	NNW
23	7.0	5.5	8.7	0.0	2.1	16.1	W
24	6.2	5.3	7.4	0.4	1.8	19.3	NW
25	6.6	4.7	9.6	2.4	0.6	11.3	WNW
26	7.4	5.6	9.4	0.6	1.9	16.1	N
27	5.5	3.5	6.8	1.8	1.2	9.7	N
28	2.9	-0.2	6.6	0.2	4.1	16.1	W
29	2.2	1.1	4.3	1.2	7.3	37.0	NNE
30	0.4	-0.1	1.3	0.0	2.8	16.1	N
31	-0.4	-1.4	0.6	1.8	3.3	20.9	NNE

Moyennes et Indicateurs

Moyennes du Mois et cumul des précipitations

T Moyenne (Tmm) °C	4.2	T mini du mois (Tnn) °C	-6.4	vent moyen km/h	3.2
T mini moyenne (Tnm) °C	1.6	T maxi du mois (Tmx) °C	14.6	rafale maxi (km/h)	62.8
T maxi moyenne (Txm) °C	7.1	Cumul Précipitations mois mm	46.8		

Indicateurs : nombre de jours avec conditions

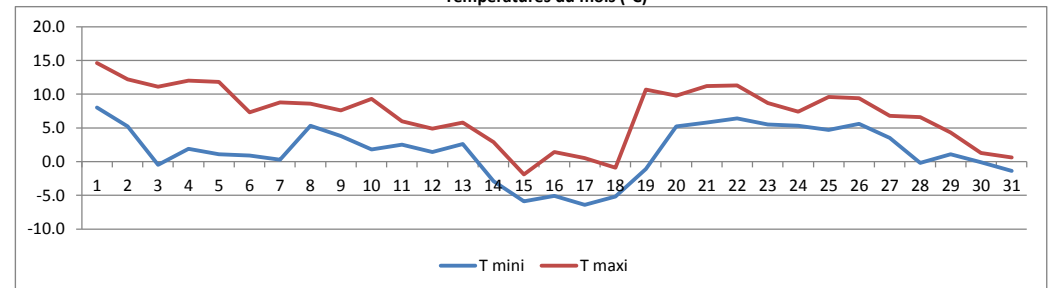
Tx ≥ 35°C	0	Tn ≤ 0°C (Gel)	10
Tx ≥ 30°C	0	Tn ≤ -5°C	4
Tx ≥ 25°C	0	Tn ≤ -10°C	0
Tx ≥ 20°C	0	Tx ≤ 0°C	2

Rr ≥ 1 mm	10	Vent ≥ 20 km/h	12
Rr ≥ 5 mm	3	Vent ≥ 50 km/h	1
Rr ≥ 10 mm	1	Vent ≥ 100 km/h	0

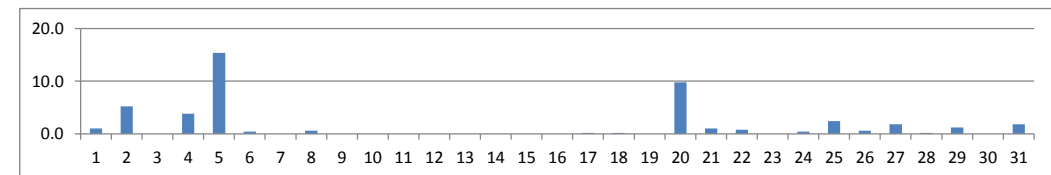


© Jérôme Piche - Reproduction interdite
<http://jerome.piche.free.fr>

Températures du mois (°C)



Précipitations du mois (mm)



Vent moyen et rafales (km/h)

