

Rapport météorologique Station de Sain Bel (69)

Jun

2011

Données journalières

Jour du Mois	T moyenne	T mini	T maxi	Précipitations Rr mm	Vent		Vent Direction Moyenne
	Tm °C	Tn °C	Tx °C		Moyen km/h	Rafale maxi km/h	
1	9.9	6.6	13.2	4.6	8.0	38.6	NNE
2	13.2	10.7	16.3	0.2	5.8	32.2	NNW
3	18.1	12.5	23.1	0.0	4.6	19.3	WSW
4	18.6	14.7	25.1	2.8	3.9	29.0	SW
5	17.9	11.0	24.1	0.2	4.9	30.6	SSE
6	18.4	14.0	22.8	3.0	3.2	25.7	E
7	17.9	13.1	21.8	2.6	3.7	30.6	S
8	14.1	10.6	17.3	11.0	3.0	25.7	WNW
9	14.6	8.8	19.2	0.0	3.4	20.9	NW
10	14.2	7.8	19.8	2.6	3.5	33.8	WSW
11	15.0	11.2	20.1	0.6	2.7	24.1	NW
12	15.9	7.7	23.1	0.0	3.5	17.7	SW
13	18.0	11.3	24.8	0.2	2.6	24.1	WSW
14	19.8	13.6	25.1	0.0	3.7	19.3	NNW
15	20.8	14.2	27.4	0.0	4.1	19.3	WSW
16	18.0	13.7	26.3	2.4	2.9	29.0	SW
17	18.4	13.2	24.4	7.2	3.9	32.2	SSW
18	16.8	13.6	20.8	0.6	4.3	33.8	WSW
19	15.9	9.5	20.4	0.0	3.3	30.6	WNW
20	21.0	13.9	28.9	0.0	3.6	27.4	SSW
21	21.6	15.3	28.9	4.4	3.9	24.1	SW
22	19.6	16.5	27.4	16.0	3.0	33.8	SW
23	17.6	13.7	21.9	0.2	2.0	24.1	NNW
24	16.9	11.7	20.7	0.4	4.0	22.5	NE
25	18.2	9.2	25.4	0.0	4.9	22.5	E
26	22.4	12.6	30.7	0.0	4.3	22.5	SE
27	25.5	15.8	33.6	0.0	4.1	27.4	S
28	25.2	15.4	34.3	0.0	3.5	19.3	SW
29	19.3	17.3	25.6	3.0	4.9	24.1	NW
30	19.1	14.8	22.9	0.0	7.1	35.4	NNE

Moyennes et Indicateurs

Moyennes du Mois et cumul des précipitations

T Moyenne (Tmm) °C	18.1	T mini du mois (Tnn) °C	6.6	vent moyen km/h	4.0
T mini moyenne (Tnm) °C	12.5	T maxi du mois (Tmx) °C	34.3	rafale maxi (km/h)	38.6
T maxi moyenne (Txm) °C	23.8	Cumul Précipitations mois mm	62.0		

Indicateurs : nombre de jours avec conditions

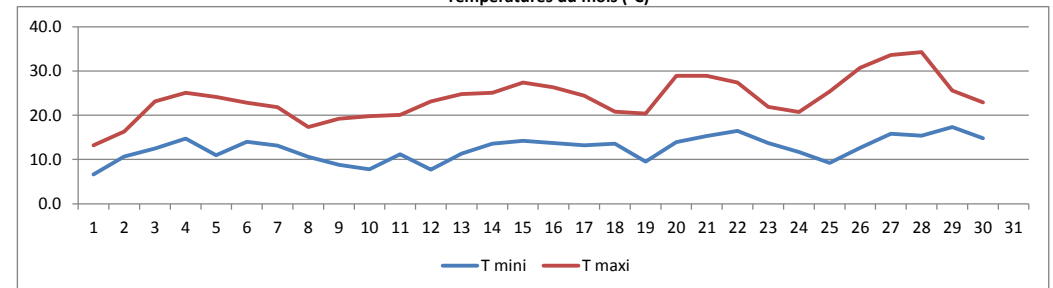
Tx ≥ 35°C	0	Tn ≤ 0°C (Gel)	0
Tx ≥ 30°C	3	Tn ≤ -5°C	0
Tx ≥ 25°C	12	Tn ≤ -10°C	0
Tx ≥ 20°C	25	Tx ≤ 0°C	0

Rr ≥ 1 mm	11	Vent ≥ 20 km/h	25
Rr ≥ 5 mm	3	Vent ≥ 50 km/h	0
Rr ≥ 10 mm	2	Vent ≥ 100 km/h	0

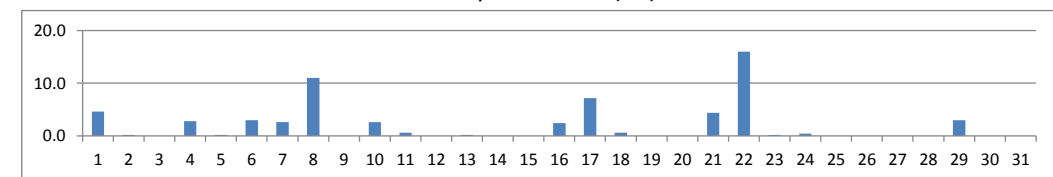


© Jérôme Piche - Reproduction interdite
<http://jerome.piche.free.fr>

Températures du mois (°C)



Précipitations du mois (mm)



Vent moyen et rafales (km/h)

