

Rapport météorologique

Station de Sain Bel (69)

Juin 2017

Altitude = 300 m

Données journalières

Jour du Mois	T moyenne	T mini	T maxi	Précipitations	Ensoleillement	Vent		Vent
	Tm	Tn	Tx	Rr	entre J à 6h et J+1 à 6h UTC	Moyen	Rafale maxi	Direction
	°C	entre J-1 à 18h et J à 18h UTC °C	entre J à 6h et J+1 à 6h UTC °C	mm	entre J à 6h et J+1 à 6h UTC h	km/h	km/h	Moyenne
01/06/2017	19.9	12.2	27.6	0.0	8:10	2.1	17.7	ENE
02/06/2017	20.9	12.3	29.5	7.9	10:50	2.1	22.5	SSE
03/06/2017	21.2	15.8	26.6	27.2	5:10	0.8	22.5	SW
04/06/2017	15.9	12.9	18.8	0.0	1:00	0.3	17.7	NNE
05/06/2017	17.5	11.7	23.3	1.0	10:10	0.5	19.3	ENE
06/06/2017	16.1	10.7	21.4	2.8	5:40	3.1	33.8	W
07/06/2017	14.4	8.2	20.6	0.0	9:00	1.3	19.3	W
08/06/2017	17.4	6.6	28.2	0.0	13:00	2.3	24.1	SSE
09/06/2017	20.1	13.3	26.8	1.3	4:10	0.3	19.3	SW
10/06/2017	21.4	15.4	27.4	0.0	13:40	1.8	20.9	ENE
11/06/2017	22.2	12.1	32.3	0.0	12:20	0.8	17.7	SW
12/06/2017	23.6	18.1	29.1	0.0	8:00	2.4	24.1	ENE
13/06/2017	23.6	17.9	29.2	1.3	8:10	1.6	17.7	ENE
14/06/2017	22.7	16.5	28.8	13.7	5:30	1.0	32.2	SW
15/06/2017	23.8	16.2	31.4	8.4	10:00	0.6	25.7	SW
16/06/2017	21.8	16.3	27.2	0.0	11:30	3.2	27.4	SW
17/06/2017	20.1	14.4	25.8	0.0	13:30	6.9	33.8	NE
18/06/2017	21.6	14.0	29.1	0.0	13:40	1.3	19.3	ENE
19/06/2017	24.5	15.3	33.6	0.0	13:10	3.1	35.4	SSE
20/06/2017	25.2	16.7	33.7	19.0	9:30	1.0	38.6	SSE
21/06/2017	26.7	17.8	35.5	0.0	9:30	0.2	11.3	WSW
22/06/2017	27.0	18.3	35.7	0.0	8:30	1.1	22.5	SSE
23/06/2017	15.3	30.6	0.0	0.0	0:00	0.0	0.0	0
24/06/2017	0.0	0.0	0.0	0.0	0:00	0.0	0.0	0
25/06/2017	0.0	0.0	0.0	0.0	0:00	0.0	0.0	0
26/06/2017	0.0	0.0	0.0	0.0	0:00	0.0	0.0	0
27/06/2017	0.0	0.0	0.0	0.0	0:00	0.0	0.0	0
28/06/2017	0.0	0.0	0.0	0.0	0:00	0.0	0.0	0
29/06/2017	0.0	0.0	0.0	0.0	0:00	0.0	0.0	0
30/06/2017	0.0	0.0	0.0	0.0	0:00	0.0	0.0	0
01/07/2017	0.0	0.0	0.0	0.0	0:00	0.0	0.0	0

Moyennes et Indicateurs

Moyennes du Mois et cumul des précipitations

T Moyenne (Tmm) °C	15.6	T mini du mois (Tnn) °C	0.0	vent moyen km/h	1.2
T mini moyenne (Tnm) °C	11.1	T maxi du mois (Txm) °C	35.7	rafale maxi (km/h)	38.6
T maxi moyenne (Txm) °C	20.1	Cumul Précipitations mois mm	82.4		

Indicateurs : nombre de jours avec conditions

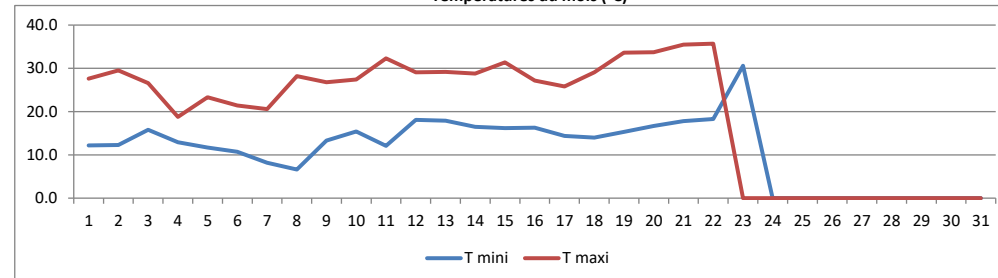
Tx ≥ 35°C	2	Tn ≤ 0°C (Gel)	8
Tx ≥ 30°C	6	Tn ≤ -5°C	0
Tx ≥ 25°C	18	Tn ≤ -10°C	0
Tx ≥ 20°C	21	Tx < 0°C	9

Rr ≥ 1 mm	9	Vent ≥ 20 km/h	13
Rr ≥ 5 mm	5	Vent ≥ 50 km/h	0
Rr ≥ 10 mm	3	Vent ≥ 100 km/h	0

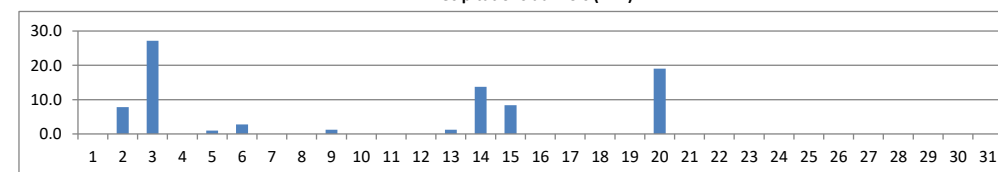


© Jérôme Piche - Reproduction interdite
<http://www.meteo-sain-bel.fr>

Températures du mois (°C)



Précipitations du mois (mm)



Vent moyen et rafales (km/h)

