

# Rapport météorologique

## Station de Sain Bel (69)

**Decembre 2016**

Altitude = 300 m

### Données journalières

Jour du Mois	T moyenne	T mini	T maxi	Précipitations	Ensoleillement	Vent		Vent
	Tm	Tn	Tx	Rr	entre J à 6h et J+1 à 6h UTC	Moyen	Rafale maxi	Direction
	°C	entre J-1 à 18h et J à 18h UTC	entre J à 6h et J+1 à 6h UTC	entre J à 6h et J+1 à 6h UTC	entre J à 6h et J+1 à 6h UTC	km/h	km/h	Moyenne
01/12/2016	2.7	-1.9	7.2	0.3	3:10	2.6	24.1	SW
02/12/2016	-0.9	-4.3	2.5	0.3	3:50	2.9	22.5	WSW
03/12/2016	2.1	-0.8	4.9	0.0	1:10	1.0	17.7	SW
04/12/2016	1.2	-0.3	2.7	0.3	2:10	0.6	14.5	ENE
05/12/2016	2.1	-3.3	7.5	0.0	4:00	0.3	8.0	ENE
06/12/2016	2.2	-1.9	6.3	0.3	3:50	0.6	12.9	ENE
07/12/2016	-1.2	-3.6	1.3	0.3	0:10	0.2	11.3	WSW
08/12/2016	1.7	-4.9	8.3	0.3	4:10	0.6	9.7	SW
09/12/2016	2.2	-3.3	7.6	0.3	4:50	1.0	11.3	WSW
10/12/2016	1.5	-4.2	7.1	0.3	4:10	0.6	9.7	SW
11/12/2016	2.9	-3.2	8.9	0.3	2:20	0.5	12.9	SW
12/12/2016	3.8	0.7	6.9	0.0	2:50	1.1	16.1	SW
13/12/2016	0.4	-1.2	2.0	0.0	1:20	0.2	9.7	SW
14/12/2016	-0.3	-2.2	1.6	0.0	0:00	0.2	9.7	WSW
15/12/2016	3.5	-0.6	7.6	0.3	1:00	0.2	8.0	SW
16/12/2016	3.7	-0.6	8.0	0.0	2:10	1.1	11.3	NE
17/12/2016	0.9	-2.1	3.8	0.3	2:10	0.3	11.3	SW
18/12/2016	-0.7	-2.6	1.2	0.5	0:00	1.4	16.1	NE
19/12/2016	0.8	-0.7	2.3	8.5	0:00	0.6	12.9	SW
20/12/2016	2.7	0.4	4.9	2.8	0:00	0.6	12.9	NE
21/12/2016	2.9	1.8	4.0	0.0	0:00	0.5	11.3	NNE
22/12/2016	3.1	0.9	5.2	0.8	0:00	0.3	9.7	SW
23/12/2016	4.9	3.2	6.6	0.3	0:00	0.5	9.7	SW
24/12/2016	5.8	2.1	9.5	0.3	0:00	0.5	9.7	SW
25/12/2016	5.7	2.3	9.1	0.0	1:20	1.0	11.3	SW
26/12/2016	5.9	2.1	9.7	0.3	1:20	1.1	14.5	SW
27/12/2016	4.8	1.3	8.3	0.3	3:30	2.7	19.3	ENE
28/12/2016	-0.1	-4.2	4.0	0.0	3:40	1.3	14.5	SW
29/12/2016	-3.9	-5.9	-1.8	0.0	0:00	0.0	6.4	SW
30/12/2016	-3.0	-4.7	-1.3	0.0	0:00	0.0	4.8	W
31/12/2016	-1.9	-3.1	-0.7	0.3	0:00	0.0	4.8	WSW

### Moyennes et Indicateurs

#### Moyennes du Mois et cumul des précipitations

T Moyenne (Tmm) °C	1.8	T mini du mois (Tnn) °C	-5.9	vent moyen km/h	0.8
T mini moyenne (Tnm) °C	-1.4	T maxi du mois (Txm) °C	9.7	rafale maxi (km/h)	24.1
T maxi moyenne (Txm) °C	5.0	Cumul Précipitations mois mm	16.6		

#### Indicateurs : nombre de jours avec conditions

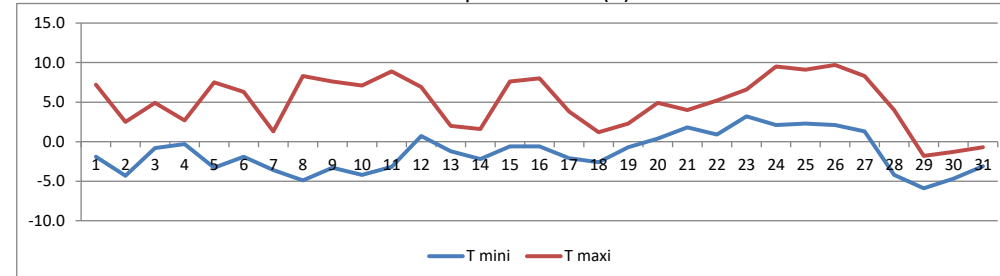
Tx ≥ 35°C	0	Tn ≤ 0°C (Gel)	22
Tx ≥ 30°C	0	Tn ≤ -5°C	1
Tx ≥ 25°C	0	Tn ≤ -10°C	0
Tx ≥ 20°C	0	Tx < 0°C	3

Rr ≥ 1 mm	2	Vent ≥ 20 km/h	2
Rr ≥ 5 mm	1	Vent ≥ 50 km/h	0
Rr ≥ 10 mm	0	Vent ≥ 100 km/h	0

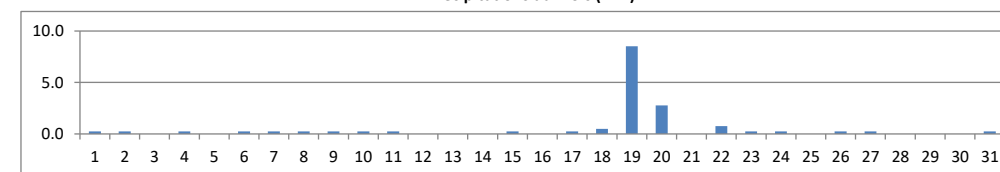


© Jérôme Piche - Reproduction interdite  
<http://www.meteo-sain-bel.fr>

#### Températures du mois (°C)



#### Précipitations du mois (mm)



#### Vent moyen et rafales (km/h)

