

# Rapport météorologique

## Station de Sain Bel (69)

**Mai 2016**

Altitude = 300 m

### Données journalières

Jour du Mois	T moyenne	T mini	T maxi	Précipitations Rr mm	Ensoleillement entre J à 6h et J+1 à 6h UTC h	Vent		Vent Direction
	Tm	Tn entre J-1 à 18h et J à 18h UTC	Tx entre J à 6h et J+1 à 6h UTC			Moyen	Rafale maxi	
	°C	°C	°C			km/h	km/h	Moyenne
01/05/2016	6.6	4.8	8.4	0.5	0:00	6.6	30.6	N
02/05/2016	12.4	6.4	18.3	0.0	6:40	4.7	38.6	NNE
03/05/2016	11.5	5.6	17.3	0.0	5:50	3.2	33.8	NNE
04/05/2016	10.9	3.0	18.8	0.0	12:40	6.3	32.2	SW
05/05/2016	11.9	2.2	21.6	0.0	12:10	3.7	24.1	SW
06/05/2016	14.9	5.4	24.3	0.0	12:20	4.5	40.2	SW
07/05/2016	16.7	9.6	23.8	0.0	7:40	5.0	33.8	SSE
08/05/2016	15.7	7.7	23.7	3.3	7:20	3.5	30.6	S
09/05/2016	17.2	12.2	22.2	13.4	0:50	3.9	37.0	SE
10/05/2016	18.4	13.2	23.6	3.3	5:10	3.4	33.8	SW
11/05/2016	14.2	12.2	16.2	12.1	0:00	1.0	20.9	ENE
12/05/2016	13.2	9.9	16.5	3.0	0:00	1.6	19.3	SW
13/05/2016	14.5	11.3	17.6	10.9	1:50	2.3	27.4	SW
14/05/2016	14.0	10.7	17.2	0.8	3:50	2.6	29.0	N
15/05/2016	11.1	7.2	14.9	0.0	6:40	4.3	25.7	NE
16/05/2016	9.4	1.9	16.8	0.0	7:10	1.8	22.5	SW
17/05/2016	12.5	4.7	20.3	0.0	9:40	1.6	20.9	SW
18/05/2016	15.1	6.2	24.0	4.3	7:00	2.9	30.6	SW
19/05/2016	12.2	8.4	15.9	1.3	1:40	2.1	29.0	NNE
20/05/2016	13.0	6.2	19.8	0.0	6:00	0.0	1.6	---
21/05/2016	17.4	7.2	27.6	0.0	11:00	2.4	30.6	SSE
22/05/2016	15.6	10.6	20.6	16.6	1:10	0.6	19.3	SW
23/05/2016	9.4	7.2	11.5	1.8	1:00	1.6	27.4	W
24/05/2016	12.9	9.4	16.4	0.0	1:40	2.4	24.1	ENE
25/05/2016	10.9	4.6	17.2	0.5	4:50	1.3	19.3	ENE
26/05/2016	16.5	8.6	24.4	0.0	5:10	1.0	25.7	SSE
27/05/2016	19.4	10.8	27.9	2.5	12:30	1.6	19.3	ENE
28/05/2016	20.9	15.6	26.2	11.7	5:20	1.1	19.3	NE
29/05/2016	15.6	11.9	19.3	27.1	0:10	0.8	40.2	SW
30/05/2016	15.9	11.9	19.8	0.3	0:40	1.9	29.0	WSW
31/05/2016	14.4	12.1	16.7	2.8	0:00	2.4	27.4	SW

### Moyennes et Indicateurs

#### Moyennes du Mois et cumul des précipitations

T Moyenne (Tmm) °C	14.0	T mini du mois (Tnn) °C	1.9	vent moyen km/h	2.6
T mini moyenne (Tnm) °C	8.3	T maxi du mois (Txm) °C	27.9	rafale maxi (km/h)	40.2
T maxi moyenne (Txm) °C	19.6	Cumul Précipitations mois mm	116.0		

#### Indicateurs : nombre de jours avec conditions

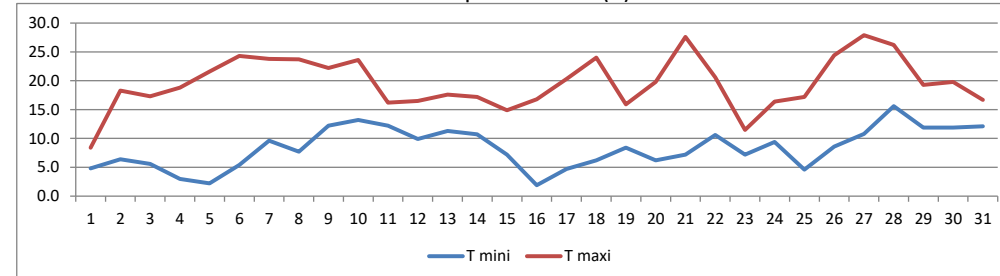
Tx ≥ 35°C	0	Tn ≤ 0°C (Gel)	0
Tx ≥ 30°C	0	Tn ≤ -5°C	0
Tx ≥ 25°C	3	Tn ≤ -10°C	0
Tx ≥ 20°C	13	Tx < 0°C	0

Rr ≥ 1 mm	14	Vent ≥ 20 km/h	25
Rr ≥ 5 mm	6	Vent ≥ 50 km/h	0
Rr ≥ 10 mm	6	Vent ≥ 100 km/h	0

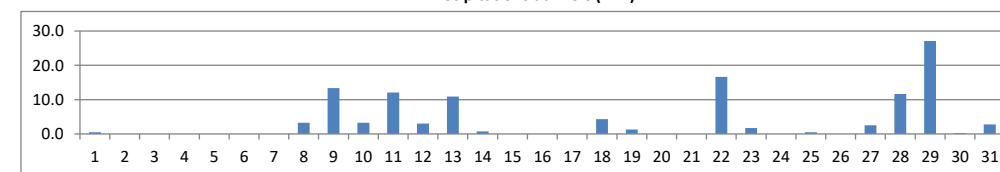


© Jérôme Piche - Reproduction interdite  
<http://www.meteo-sain-bel.fr>

#### Températures du mois (°C)



#### Précipitations du mois (mm)



#### Vent moyen et rafales (km/h)

