

# Rapport météorologique

## Station de Sain Bel (69)

0

2016

Altitude = 300 m

### Données journalières

Jour du Mois	T moyenne	T mini	T maxi	Précipitations	Ensoleillement	Vent		Vent
	Tm	Tn	Tx	Rr	entre J à 6h et J+1 à 6h UTC	Moyen	Rafale maxi	Direction
	°C	entre J-1 à 18h et J à 18h UTC °C	entre J à 6h et J+1 à 6h UTC °C	entre J à 6h et J+1 à 6h UTC mm	entre J à 6h et J+1 à 6h UTC h	km/h	km/h	Moyenne
01/04/2016	6.5	4.8	8.1	0.0	0:10	0.0	19.3	NW
02/04/2016	9.7	5.9	13.4	0.2	0:20	0.0	12.9	N
03/04/2016	13.2	8.5	17.9	0.4	0:20	0.0	43.5	SW
04/04/2016	14.0	12.3	15.6	1.8	0:10	4.7	43.5	SW
05/04/2016	11.5	10.2	12.8	17.9	0:20	2.4	40.2	SW
06/04/2016	13.0	8.4	17.6	0.0	8:00	1.8	20.9	NNE
07/04/2016	8.1	3.7	12.5	0.0	4:20	2.3	25.7	SW
08/04/2016	6.0	0.6	11.3	0.0	1:50	3.9	29.0	SW
09/04/2016	10.6	6.0	15.1	0.0	6:20	2.3	19.3	N
10/04/2016	11.6	3.4	19.7	0.0	11:00	6.1	49.9	S
11/04/2016	12.9	6.8	19.0	2.3	2:10	3.9	40.2	SW
12/04/2016	14.4	6.7	22.1	5.1	7:20	3.4	33.8	SW
13/04/2016	13.7	8.0	19.3	2.8	5:00	2.3	37.0	SW
14/04/2016	11.3	3.7	18.8	0.3	11:10	2.1	20.9	SW
15/04/2016	14.7	9.9	19.4	5.6	2:20	1.1	20.9	ENE
16/04/2016	17.0	10.2	23.8	7.4	5:00	4.3	43.5	SW
17/04/2016	11.9	8.6	15.2	4.5	1:30	2.7	25.7	NE
18/04/2016	7.6	5.0	10.2	1.8	2:10	1.9	25.7	NNW
19/04/2016	8.7	0.0	17.3	0.0	12:00	5.3	29.0	SW
20/04/2016	11.2	2.7	19.6	0.0	5:10	3.1	17.7	ENE
21/04/2016	15.9	8.1	23.7	2.8	2:00	1.0	22.5	SW
22/04/2016	14.0	10.3	17.6	0.5	0:20	0.5	12.9	ENE
23/04/2016	11.7	9.9	13.4	1.3	0:00	3.5	29.0	WNW
24/04/2016	6.8	3.8	9.8	0.0	3:10	5.6	30.6	NNE
25/04/2016	8.1	3.6	12.6	0.0	4:00	1.3	16.1	NNE
26/04/2016	9.9	6.6	13.2	1.5	1:40	2.6	25.7	WSW
27/04/2016	6.8	1.1	12.4	0.0	8:40	2.1	24.1	ENE
28/04/2016	8.5	2.9	14.1	0.0	8:00	2.3	24.1	NE
29/04/2016	9.5	0.3	18.6	0.0	11:40	1.8	19.3	SW
30/04/2016	7.1	1.6	12.6	4.6	2:30	1.9	29.0	SW

### Moyennes et Indicateurs

#### Moyennes du Mois et cumul des précipitations

T Moyenne (Tmm) °C	10.8	T mini du mois (Tnn) °C	0.0	vent moyen km/h	2.5
T mini moyenne (Tnm) °C	5.8	T maxi du mois (Txm) °C	23.8	rafale maxi (km/h)	49.9
T maxi moyenne (Txm) °C	15.9	Cumul Précipitations mois mm	60.4		

#### Indicateurs : nombre de jours avec conditions

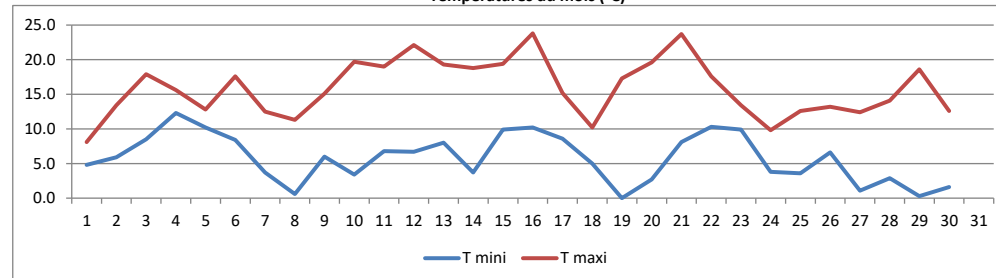
Tx ≥ 35°C	0	Tn ≤ 0°C (Gel)	1
Tx ≥ 30°C	0	Tn ≤ -5°C	0
Tx ≥ 25°C	0	Tn ≤ -10°C	0
Tx ≥ 20°C	3	Tx < 0°C	0

Rr ≥ 1 mm	13	Vent ≥ 20 km/h	23
Rr ≥ 5 mm	4	Vent ≥ 50 km/h	0
Rr ≥ 10 mm	1	Vent ≥ 100 km/h	0

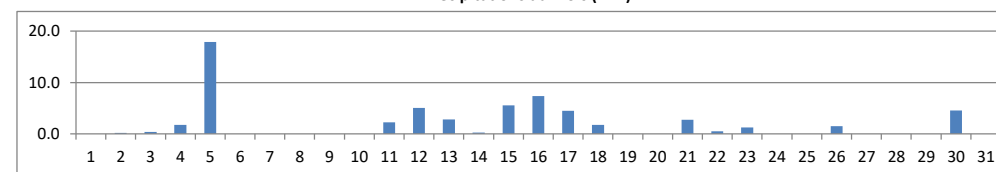


© Jérôme Piche - Reproduction interdite  
<http://www.meteo-sain-bel.fr>

#### Températures du mois (°C)



#### Précipitations du mois (mm)



#### Vent moyen et rafales (km/h)

