

# Rapport météorologique

## Station de Sain Bel (69)

**Juin 2015**

Altitude = 300 m

### Données journalières

Jour du Mois	T moyenne	T mini	T maxi	Précipitations Rr mm	Ensoleillement entre J à 6h et J+1 à 6h UTC h	Vent		Vent Direction
	Tm	Tn	Tx			Moyen	Rafale maxi	
	°C	°C	°C			km/h	km/h	Moyenne
01/06/2015	19.2	12.6	25.7	0.0	1:30	1.9	20.9	SW
02/06/2015	21.8	12.7	30.9	0.0	12:10	2.3	24.1	SW
03/06/2015	21.4	12.5	30.2	0.0	13:40	3.4	22.5	ENE
04/06/2015	22.4	13.3	31.5	0.0	14:00	2.1	16.1	SW
05/06/2015	25.8	15.8	35.8	0.0	12:10	4.2	30.6	WSW
06/06/2015	24.1	16.4	31.8	31.8	12:00	4.0	25.7	ENE
07/06/2015	22.0	16.5	27.4	7.6	4:30	4.0	40.2	ENE
08/06/2015	21.0	15.6	26.3	0.0	5:10	4.3	25.7	SW
09/06/2015	18.1	13.3	22.9	0.0	4:10	4.5	25.7	ENE
10/06/2015	19.4	12.1	26.7	0.0	10:00	4.0	29.0	WSW
11/06/2015	22.2	13.3	31.0	0.4	12:00	3.7	32.2	SW
12/06/2015	21.0	16.4	25.6	10.4	0:40	2.4	25.7	SW
13/06/2015	19.0	11.6	26.3	0.8	11:20	2.3	20.9	ENE
14/06/2015	19.2	15.9	22.4	1.0	0:00	1.8	17.7	SW
15/06/2015	19.7	15.5	23.9	3.2	6:20	2.9	24.1	WSW
16/06/2015	17.6	15.8	19.4	6.0	0:10	2.7	22.5	N
17/06/2015	18.6	13.4	23.8	0.0	13:40	6.3	29.0	NNE
18/06/2015	17.4	10.6	24.2	0.2	3:40	3.5	22.5	SW
19/06/2015	19.6	15.7	23.5	0.0	7:10	5.6	27.4	ENE
20/06/2015	16.3	10.0	22.5	0.0	8:50	4.0	24.1	ENE
21/06/2015	18.1	10.2	25.9	0.0	4:20	1.8	16.1	WSW
22/06/2015	21.8	13.0	30.6	0.0	7:50	2.4	20.9	WSW
23/06/2015	17.8	13.4	22.1	1.0	4:00	4.0	25.7	ENE
24/06/2015	16.8	7.9	25.7	0.0	13:30	4.3	22.5	SW
25/06/2015	18.8	9.6	28.0	0.0	11:30	2.4	17.7	SW
26/06/2015	20.9	11.8	30.0	0.0	10:20	2.4	19.3	SW
27/06/2015	21.6	15.1	28.1	0.0	9:40	3.7	22.5	N
28/06/2015	21.7	12.7	30.7	0.0	13:40	4.3	24.1	ENE
29/06/2015	22.9	13.9	31.9	0.0	9:10	2.9	19.3	SW
30/06/2015	24.7	15.2	34.1	0.0	13:30	3.2	22.5	WSW

### Moyennes et Indicateurs

#### Moyennes du Mois et cumul des précipitations

T Moyenne (Tmm) °C	20.3	T mini du mois (Tnn) °C	7.9	vent moyen km/h	3.4
T mini moyenne (Tnm) °C	13.4	T maxi du mois (Tmx) °C	35.8	rafale maxi (km/h)	40.2
T maxi moyenne (Txm) °C	27.3	Cumul Précipitations mois mm	62.4		

#### Indicateurs : nombre de jours avec conditions

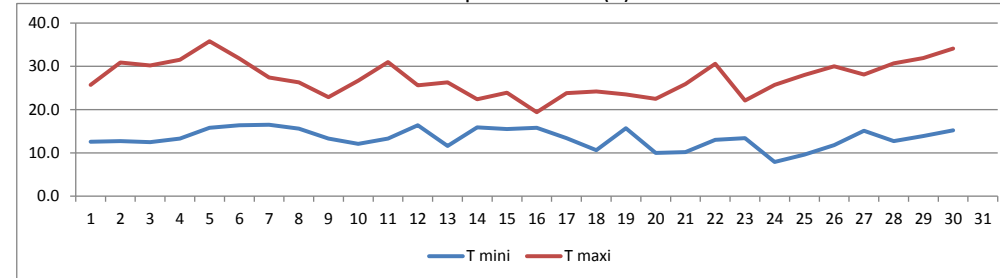
Tx ≥ 35°C	1	Tn ≤ 0°C (Gel)	0
Tx ≥ 30°C	11	Tn ≤ -5°C	0
Tx ≥ 25°C	21	Tn ≤ -10°C	0
Tx ≥ 20°C	29	Tx < 0°C	0

Rr ≥ 1 mm	7	Vent ≥ 20 km/h	24
Rr ≥ 5 mm	4	Vent ≥ 50 km/h	0
Rr ≥ 10 mm	2	Vent ≥ 100 km/h	0

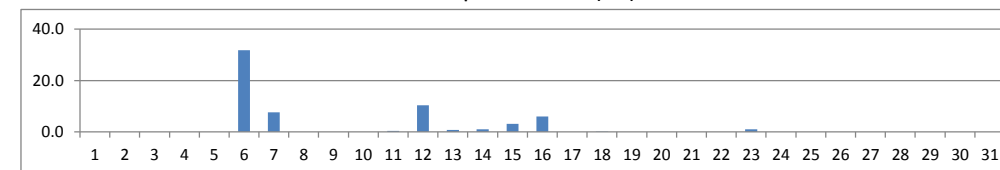


© Jérôme Piche - Reproduction interdite  
<http://www.meteo-sain-bel.fr>

#### Températures du mois (°C)



#### Précipitations du mois (mm)



#### Vent moyen et rafales (km/h)

