

Rapport météorologique

Station de Sain Bel (69)

Mars 2015

Altitude = 300 m

Données journalières

Jour du Mois	T moyenne	T mini	T maxi	Précipitations	Ensoleillement	Vent	Vent	Vent
	Tm	Tn	Tx	Rr	entre J à 6h et J+1 à 6h UTC	Moyen	Rafale maxi	Direction
	°C	°C	°C	mm	h	km/h	km/h	Moyenne
01/03/2015	5.5	0.6	10.3	2.0	0:00	0.7	12.9	NNE
02/03/2015	11.0	7.4	14.5	0.6	5:20	5.6	38.6	WNW
03/03/2015	7.5	1.2	13.8	2.2	7:10	2.5	24.1	SW
04/03/2015	5.9	3.7	8.1	0.0	1:10	5.5	35.4	N
05/03/2015	5.7	3.0	8.4	0.0	5:40	7.7	45.1	NNE
06/03/2015	5.7	-1.1	12.5	0.0	9:50	7.7	33.8	NNE
07/03/2015	5.7	-1.9	13.3	0.0	8:10	2.9	16.1	SSW
08/03/2015	6.8	-1.3	14.8	0.0	8:50	2.5	16.1	SSW
09/03/2015	9.4	3.2	15.6	0.0	5:00	3.1	16.1	SSW
10/03/2015	9.3	2.5	16.1	0.0	8:10	4.1	19.3	SW
11/03/2015	9.9	4.3	15.5	0.0	5:20	3.7	22.5	SW
12/03/2015	6.6	-0.7	13.9	0.0	10:10	3.3	22.5	S
13/03/2015	4.9	-2.6	12.4	1.4	5:10	3.2	22.5	WSW
14/03/2015	6.3	4.9	7.6	0.4	0:00	1.9	17.7	W
15/03/2015	5.0	0.1	9.9	0.2	1:30	2.3	19.3	N
16/03/2015	8.7	2.6	14.8	0.0	4:40	2.3	17.7	W
17/03/2015	9.6	2.3	16.8	0.0	2:40	1.4	14.5	SSW
18/03/2015	12.0	5.2	18.8	0.0	8:20	2.8	19.3	S
19/03/2015	10.9	4.0	17.7	0.0	8:30	6.1	27.4	ENE
20/03/2015	10.0	7.2	12.8	1.4	0:00	1.5	16.1	SSE
21/03/2015	9.4	6.7	12.1	9.6	0:00	3.1	35.4	NNE
22/03/2015	6.5	4.3	8.6	0.0	1:20	5.3	30.6	NNE
23/03/2015	7.6	-0.7	15.8	0.0	11:10	2.4	20.9	SSW
24/03/2015	8.8	2.8	14.7	6.6	1:50	1.9	24.1	SW
25/03/2015	5.8	2.8	8.7	2.0	0:00	4.9	25.7	NW
26/03/2015	7.6	4.2	10.9	0.4	4:30	2.8	20.9	NW
27/03/2015	9.7	6.7	12.7	0.2	6:20	4.6	30.6	WNW
28/03/2015	6.8	0.7	12.8	0.0	1:00	2.3	14.5	SW
29/03/2015	10.7	6.9	14.4	6.8	0:00	3.5	29.0	SW
30/03/2015	12.7	9.4	16.0	0.2	0:00	4.4	38.6	WSW
31/03/2015	14.5	11.1	17.9	0.0	4:30	6.2	37.0	W

Moyennes et Indicateurs

Moyennes du Mois et cumul des précipitations

T Moyenne (Tmm) °C	8.3	T mini du mois (Tnn) °C	-2.6	vent moyen km/h	3.8
T mini moyenne (Tnm) °C	3.2	T maxi du mois (Txm) °C	18.8	rafale maxi (km/h)	45.1
T maxi moyenne (Txm) °C	13.3	Cumul Précipitations mois mm	34.0		

Indicateurs : nombre de jours avec conditions

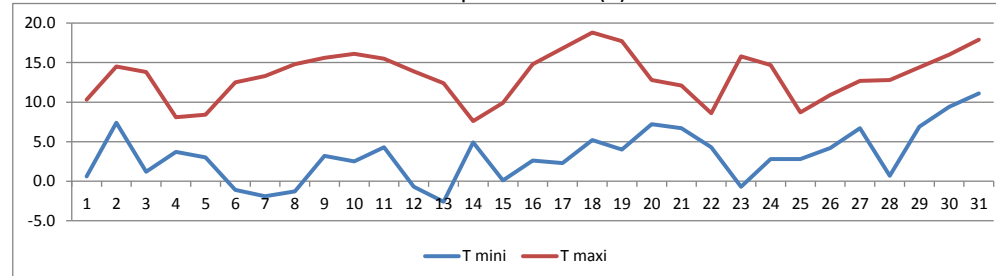
Tx ≥ 35°C	0	Tn ≤ 0°C (Gel)	6
Tx ≥ 30°C	0	Tn ≤ -5°C	0
Tx ≥ 25°C	0	Tn ≤ -10°C	0
Tx ≥ 20°C	0	Tx < 0°C	0

Rr ≥ 1 mm	8	Vent ≥ 20 km/h	19
Rr ≥ 5 mm	3	Vent ≥ 50 km/h	0
Rr ≥ 10 mm	0	Vent ≥ 100 km/h	0

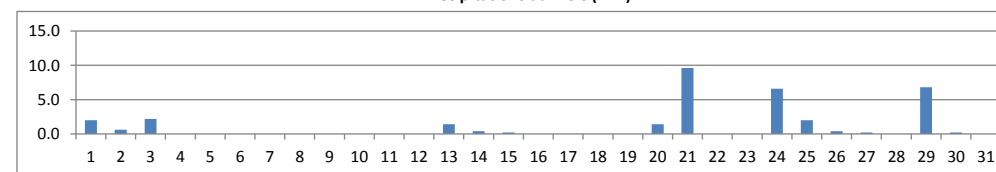


© Jérôme Piche - Reproduction interdite
<http://www.meteo-sain-bel.fr>

Températures du mois (°C)



Précipitations du mois (mm)



Vent moyen et rafales (km/h)

