

Rapport météorologique Station de Sain Bel (69)

Juin

2012

Données journalières

Jour du Mois	T moyenne	T mini	T maxi	Précipitations Rr	Vent		Vent Direction
	Tm	Tn	Tx		Moyen	Rafale maxi	
	°C	°C	°C	mm	km/h	km/h	Moyenne
1	19.1	12.7	24.7	0.0	3.4	19.3	ENE
2	19.9	11.6	28.6	2.4	3.4	25.7	SW
3	16.9	13.3	20.6	18.0	1.3	33.8	SW
4	15.2	12.2	18.9	0.0	2.6	19.3	NNW
5	16.0	12.2	20.3	0.0	2.9	17.7	ENE
6	17.0	13.7	22.9	2.6	1.6	11.3	SW
7	19.2	13.6	27.3	8.2	5.1	46.7	WSW
8	17.2	14.3	21.3	13.4	2.1	16.1	SW
9	14.7	9.5	18.7	0.0	2.6	17.7	ENE
10	13.6	9.4	16.7	12.4	1.6	17.7	SW
11	15.2	12.3	20.3	1.2	2.7	27.4	SW
12	14.0	11.2	18.1	3.0	2.9	25.7	SW
13	14.3	11.9	17.4	2.0	1.8	20.9	ENE
14	17.1	9.8	23.7	0.8	3.9	24.1	SW
15	20.4	11.4	27.0	0.0	4.3	30.6	SW
16	21.4	12.7	29.6	0.0	4.3	30.6	S
17	19.6	16.1	24.4	0.0	2.7	16.1	ENE
18	21.9	14.3	28.6	0.0	3.9	24.1	WSW
19	19.4	15.5	22.0	0.2	1.8	12.9	ENE
20	20.1	17.1	24.7	9.2	2.1	16.1	ENE
21	21.0	15.3	28.2	1.4	2.6	35.4	WSW
22	17.2	9.9	22.4	0.0	3.4	20.9	NNE
23	17.9	11.1	23.9	0.0	2.7	17.7	WSW
24	20.1	11.2	27.4	0.0	2.4	16.1	SW
25	21.1	18.4	24.5	0.0	4.2	20.9	NNE
26	20.7	16.7	24.6	1.6	1.9	19.3	ENE
27	21.1	16.2	26.5	0.0	1.9	20.9	ENE
28	24.7	16.2	33.0	0.0	4.0	33.8	S
29	26.1	17.9	32.7	0.0	4.0	30.6	SW
30	23.4	16.3	32.6	0.0	4.0	32.2	WSW

Moyennes et Indicateurs

Moyennes du Mois et cumul des précipitations

T Moyenne (Tmm) °C	18.9	T mini du mois (Tnn) °C	9.4	vent moyen km/h	2.9
T mini moyenne (Tnm) °C	13.5	T maxi du mois (Tmx) °C	33.0	rafale maxi (km/h)	46.7
T maxi moyenne (Txm) °C	24.4	Cumul Précipitations mois mm	76.4		

Indicateurs : nombre de jours avec conditions

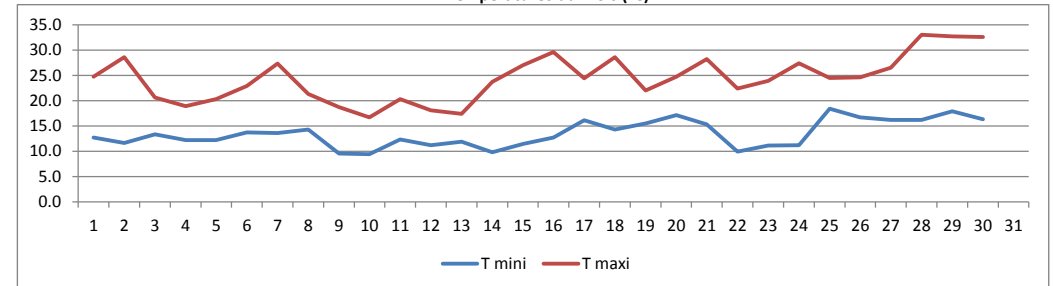
Tx ≥ 35°C	0	Tn ≤ 0°C (Gel)	0
Tx ≥ 30°C	3	Tn ≤ -5°C	0
Tx ≥ 25°C	11	Tn ≤ -10°C	0
Tx ≥ 20°C	25	Tx ≤ 0°C	0

Rr ≥ 1 mm	12	Vent ≥ 20 km/h	17
Rr ≥ 5 mm	5	Vent ≥ 50 km/h	0
Rr ≥ 10 mm	3	Vent ≥ 100 km/h	0

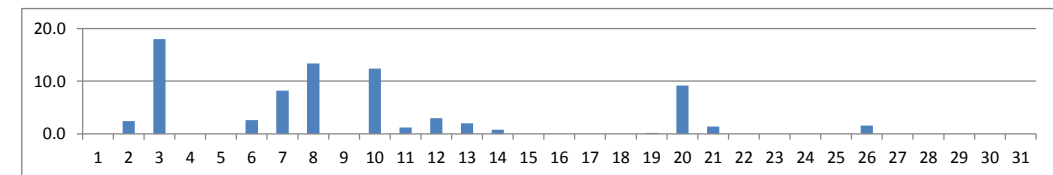


© Jérôme Piche - Reproduction interdite
<http://jerome.piche.free.fr>

Températures du mois (°C)



Précipitations du mois (mm)



Vent moyen et rafales (km/h)

