

# Rapport météorologique Station de Sain Bel (69)

## Août

## 2011

### Données journalières

Jour du Mois	T moyenne	T mini	T maxi	Précipitations	Vent	Vent	Vent
	Tm	Tn	Tx	Rr	Moyen	Rafale maxi	Direction
	°C	°C	°C	mm	km/h	km/h	Moyenne
1	17.8	9.5	25.2	0.0	2.5	16.1	SSE
2	20.8	11.5	29.5	0.0	3.4	37.0	SSW
3	21.7	17.7	26.7	0.2	2.4	20.9	WSW
4	21.6	15.6	27.8	0.0	3.2	17.7	WNW
5	21.3	16.9	25.3	0.0	2.5	16.1	SSE
6	20.6	16.3	26.7	19.0	3.1	43.4	SW
7	18.4	15.8	20.9	0.4	3.7	20.9	NE
8	17.7	13.7	21.6	0.2	4.0	30.6	WSW
9	16.2	12.0	20.6	0.0	4.2	27.4	NW
10	15.9	9.3	22.0	0.0	4.5	24.1	E
11	18.2	8.4	27.8	0.0	2.7	24.1	S
12	20.0	14.3	25.7	0.0	3.7	19.3	ENE
13	21.4	13.4	30.1	0.0	2.8	19.3	S
14	21.4	15.1	27.7	1.8	2.9	17.7	SSW
15	20.4	16.6	25.6	3.2	2.7	19.3	NW
16	20.8	14.3	26.9	0.0	3.4	20.9	NE
17	23.3	14.5	33.2	0.0	4.6	27.4	SSE
18	25.3	17.2	33.4	0.0	5.7	46.7	SW
19	24.4	16.4	32.2	0.2	3.7	32.2	ENE
20	25.9	17.8	34.6	0.0	3.7	24.1	SSE
21	27.0	17.8	36.2	0.0	3.8	25.7	SSW
22	27.1	15.1	37.7	0.0	5.3	37.0	SW
23	27.3	18.2	35.6	0.0	4.8	38.6	W
24	21.3	16.7	28.5	2.0	2.6	29.0	WSW
25	19.6	15.3	26.9	4.2	2.6	20.9	SW
26	16.6	11.8	25.9	20.6	4.0	35.4	WSW
27	13.4	8.1	19.6	0.8	2.0	19.3	WSW
28	15.3	7.4	22.8	0.2	2.7	20.9	SW
29	16.6	10.8	21.8	0.0	3.8	20.9	SSW
30	15.7	8.9	21.9	0.0	3.3	17.7	S
31	17.4	9.3	27.1	4.2	3.2	29.0	SSW

### Moyennes et Indicateurs

#### Moyennes du Mois et cumul des précipitations

T Moyenne (Tmm) °C	20.3	T mini du mois (Tnn) °C	7.4	vent moyen km/h	3.5
T mini moyenne (Tnm) °C	13.7	T maxi du mois (Tmx) °C	37.7	rafale maxi (km/h)	46.7
T maxi moyenne (Txm) °C	27.3	Cumul Précipitations mois mm	57.0		

#### Indicateurs : nombre de jours avec conditions

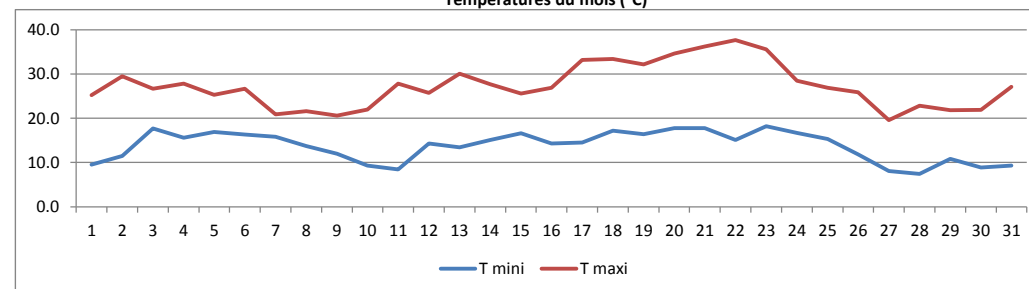
Tx ≥ 35°C	3	Tn ≤ 0°C (Gel)	0
Tx ≥ 30°C	8	Tn ≤ -5°C	0
Tx ≥ 25°C	23	Tn ≤ -10°C	0
Tx ≥ 20°C	30	Tx ≤ 0°C	0

Rr ≥ 1 mm	7	Vent ≥ 20 km/h	22
Rr ≥ 5 mm	2	Vent ≥ 50 km/h	0
Rr ≥ 10 mm	2	Vent ≥ 100 km/h	0

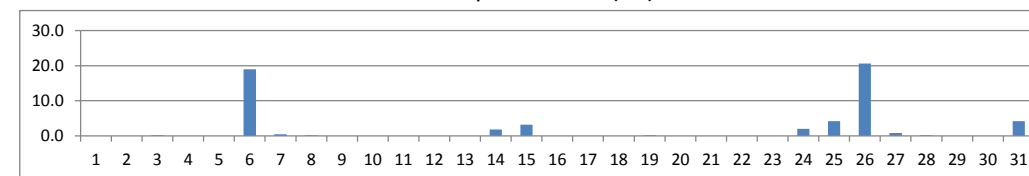


© Jérôme Piche - Reproduction interdite  
<http://jerome.piche.free.fr>

#### Températures du mois (°C)



#### Précipitations du mois (mm)



#### Vent moyen et rafales (km/h)

