

Rapport météorologique Station de Sain Bel (69)

Juillet

2011

Données journalières

Jour du Mois	T moyenne	T mini	T maxi	Précipitations	Vent	Vent	Vent
	Tm	Tn	Tx	Rr	Moyen	Rafale maxi	Direction
	°C	°C	°C	mm	km/h	km/h	Moyenne
1	17.0	8.9	22.4	0.0	8.9	35.4	ENE
2	16.8	8.6	22.8	0.0	7.9	32.2	ENE
3	17.4	8.2	24.9	0.0	5.3	24.1	ENE
4	19.8	10.4	26.8	0.0	4.0	20.9	SSE
5	23.2	14.1	31.6	0.0	3.4	22.5	WSW
6	21.4	17.2	24.4	0.0	3.9	20.9	NNE
7	17.9	14.2	20.4	22.8	3.3	20.9	NE
8	18.8	11.5	26.0	0.6	3.0	20.9	S
9	19.9	13.7	25.9	0.0	3.4	25.7	NW
10	18.2	14.2	23.4	4.8	2.2	17.7	NNE
11	21.5	14.1	27.9	0.2	4.0	20.9	E
12	24.1	14.8	31.8	0.0	4.6	35.4	SW
13	17.6	14.3	23.8	19.8	3.3	25.7	NW
14	15.6	10.9	20.2	0.0	3.5	25.7	NE
15	16.5	8.1	23.0	0.0	4.6	29.0	SE
16	18.9	10.9	26.2	0.0	4.2	25.7	SW
17	17.5	13.3	22.8	9.6	4.6	29.0	SSW
18	16.2	10.2	21.5	0.0	3.6	27.4	WSW
19	14.9	11.7	18.2	3.4	4.0	43.4	WSW
20	15.6	13.1	18.6	0.6	2.5	22.5	WSW
21	17.0	12.8	22.7	4.8	2.1	22.5	N
22	17.8	15.0	21.6	4.0	2.7	25.7	NW
23	15.8	13.0	18.8	12.0	2.8	25.7	NNW
24	15.0	11.4	19.3	0.0	3.3	19.3	NNW
25	15.2	13.2	17.8	6.4	1.1	14.5	WSW
26	17.3	13.0	22.9	2.0	2.3	22.5	SW
27	17.4	14.6	20.6	10.8	1.5	22.5	WSW
28	17.0	14.6	20.5	0.2	2.3	20.9	WNW
29	17.5	11.8	23.5	0.0	2.7	19.3	WNW
30	17.5	12.6	23.1	0.0	4.2	27.4	NNW
31	16.5	8.9	22.0	0.0	3.3	20.9	NNE

Moyennes et Indicateurs

Moyennes du Mois et cumul des précipitations

T Moyenne (Tmm) °C	17.8	T mini du mois (Tnn) °C	8.1	vent moyen km/h	3.6
T mini moyenne (Tnm) °C	12.4	T maxi du mois (Tmx) °C	31.8	rafale maxi (km/h)	43.4
T maxi moyenne (Txm) °C	23.1	Cumul Précipitations mois mm	102.0		

Indicateurs : nombre de jours avec conditions

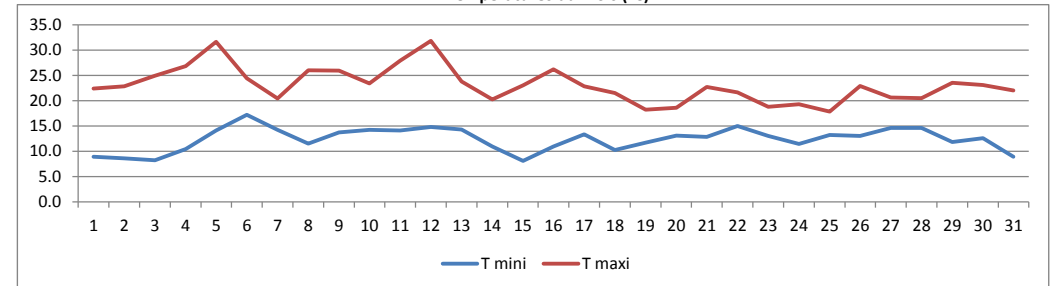
Tx ≥ 35°C	0	Tn ≤ 0°C (Gel)	0
Tx ≥ 30°C	2	Tn ≤ -5°C	0
Tx ≥ 25°C	7	Tn ≤ -10°C	0
Tx ≥ 20°C	26	Tx ≤ 0°C	0

Rr ≥ 1 mm	11	Vent ≥ 20 km/h	27
Rr ≥ 5 mm	6	Vent ≥ 50 km/h	0
Rr ≥ 10 mm	4	Vent ≥ 100 km/h	0

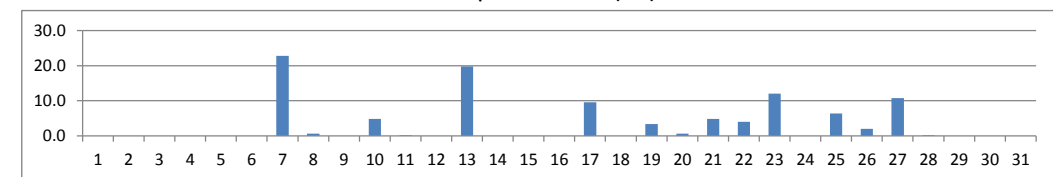


© Jérôme Piche - Reproduction interdite
<http://jerome.piche.free.fr>

Températures du mois (°C)



Précipitations du mois (mm)



Vent moyen et rafales (km/h)

