

Rapport météorologique Station de Sain Bel (69)

Mai

2011

Données journalières

Jour du Mois	T moyenne	T mini	T maxi	Précipitations	Vent		Vent
	Tm	Tn	Tx	Rr	Moyen	Rafale maxi	Direction
	°C	°C	°C	mm	km/h	km/h	Moyenne
1	14.7	6.2	22.8	0.0	3.4	22.5	SSE
2	16.2	6.6	24.4	0.0	4.1	24.1	S
3	14.3	11.0	17.2	0.4	3.5	22.5	SSW
4	12.9	6.8	18.1	0.2	5.4	32.2	NNE
5	13.0	2.7	22.1	0.0	4.4	20.9	S
6	16.8	6.9	24.3	0.0	6.3	40.2	SSW
7	18.5	10.4	24.8	0.0	7.6	41.8	SSW
8	19.3	12.1	26.6	0.0	4.2	25.7	SSE
9	20.5	13.8	27.1	0.0	4.0	16.1	SSW
10	19.1	13.0	25.9	0.0	2.3	16.1	S
11	19.0	11.5	25.9	0.2	2.5	16.1	SW
12	17.9	13.7	22.5	0.8	3.0	22.5	WNW
13	16.6	8.8	22.3	0.0	4.6	22.5	NE
14	12.5	8.2	15.9	3.6	2.5	19.3	WNW
15	11.8	7.9	15.8	0.2	4.8	32.2	N
16	12.6	6.9	18.2	0.0	4.3	22.5	ENE
17	15.1	6.2	23.2	0.0	4.3	19.3	ESE
18	17.5	8.8	25.5	0.0	4.2	24.1	SSW
19	17.9	13.8	21.9	0.0	1.7	14.5	NNE
20	18.8	11.3	25.5	0.0	2.8	20.9	W
21	19.1	10.8	26.2	0.0	3.6	22.5	SW
22	20.6	14.4	26.5	0.0	5.2	25.7	WNW
23	19.1	10.8	26.2	0.0	4.7	20.9	SE
24	19.7	10.8	27.0	0.0	4.7	25.7	NW
25	18.7	9.6	26.2	0.0	3.6	19.3	NE
26	19.9	12.7	27.7	0.0	4.3	24.1	WNW
27	15.2	11.7	18.8	0.0	4.9	38.6	NW
28	14.2	5.8	21.1	0.0	5.3	29.0	N
29	17.6	7.7	26.2	0.0	4.2	20.9	SSE
30	20.4	10.1	27.9	0.0	7.5	40.2	SSW
31	14.2	8.1	20.7	10.4	2.2	20.9	NW

Moyennes et Indicateurs

Moyennes du Mois et cumul des précipitations

T Moyenne (Tmm) °C	16.9	T mini du mois (Tnn) °C	2.7	vent moyen km/h	4.2
T mini moyenne (Tnm) °C	9.6	T maxi du mois (Tmx) °C	27.9	rafale maxi (km/h)	41.8
T maxi moyenne (Txm) °C	23.4	Cumul Précipitations mois mm	15.8		

Indicateurs : nombre de jours avec conditions

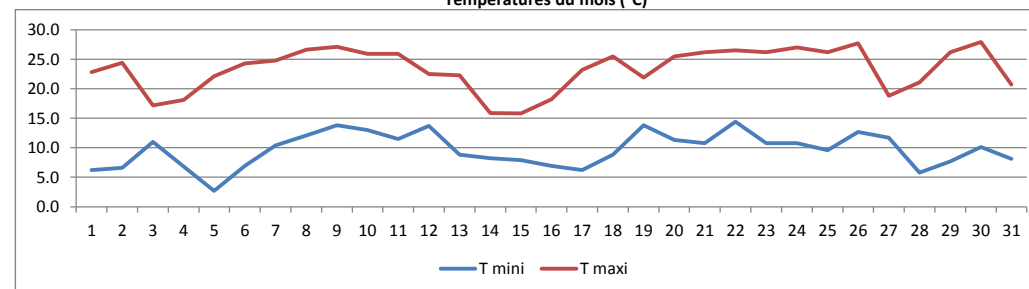
Tx ≥ 35°C	0	Tn ≤ 0°C (Gel)	0
Tx ≥ 30°C	0	Tn ≤ -5°C	0
Tx ≥ 25°C	14	Tn ≤ -10°C	0
Tx ≥ 20°C	25	Tx ≤ 0°C	0

Rr ≥ 1 mm	2	Vent ≥ 20 km/h	24
Rr ≥ 5 mm	1	Vent ≥ 50 km/h	0
Rr ≥ 10 mm	1	Vent ≥ 100 km/h	0

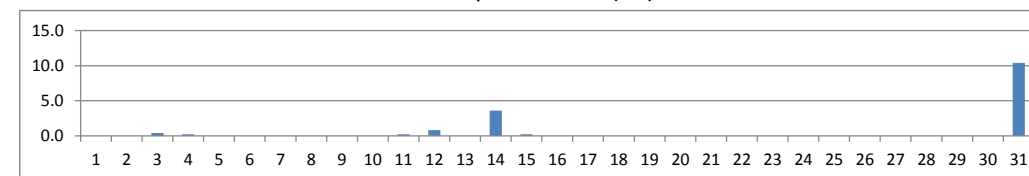


© Jérôme Piche - Reproduction interdite
<http://jerome.piche.free.fr>

Températures du mois (°C)



Précipitations du mois (mm)



Vent moyen et rafales (km/h)

